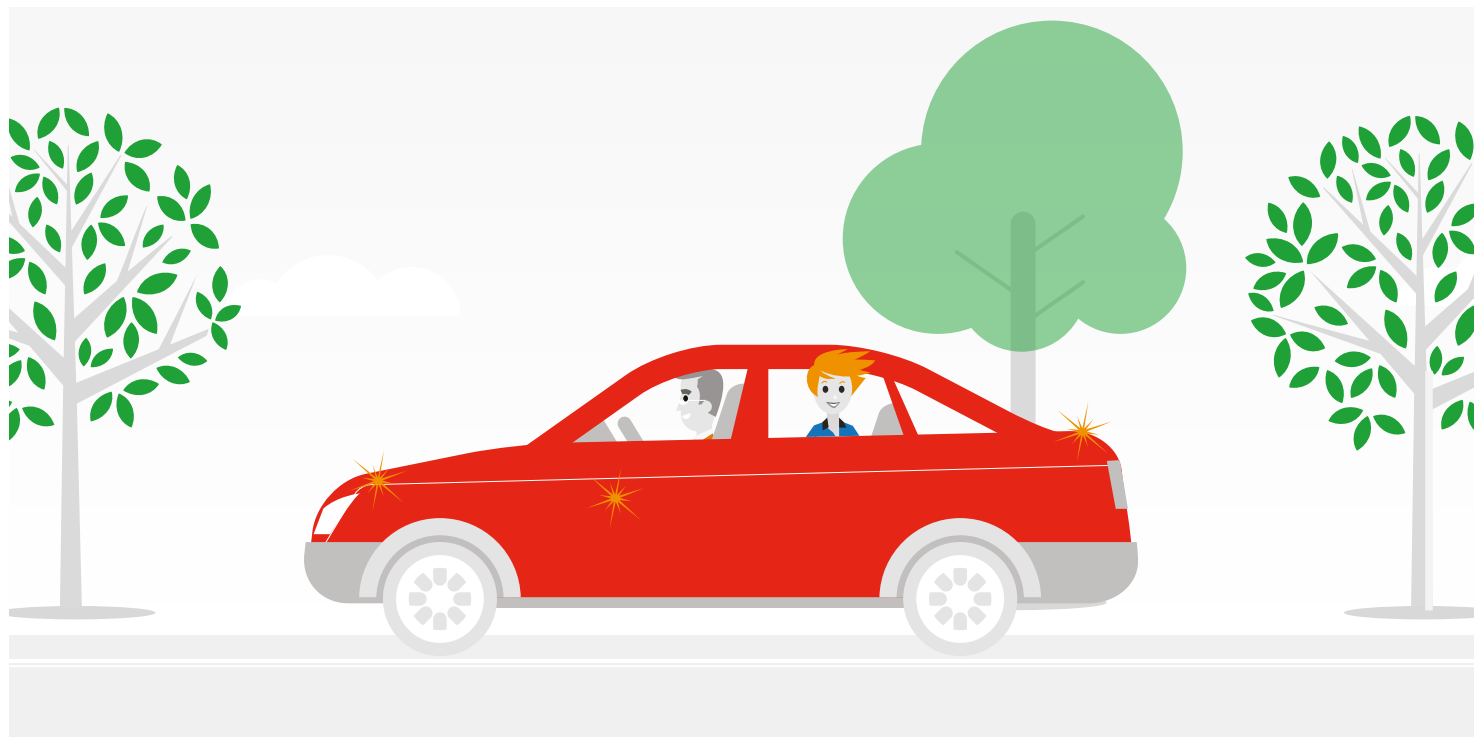


# Ubezpieczenie na życie i od innych zdarzeń

do kredytu samochodowego w mBanku



## Gdzie można kupić ubezpieczenie?

- na [www.mBank.pl](http://www.mBank.pl)
- przez mLinę
- w placówce mBanku
- w placówce mFinanse
- u pośredników kredytowych mBanku, którzy są agentami ubezpieczeniowymi AXA

## Kiedy można kupić ubezpieczenie?

Ubezpieczenie możesz kupić, gdy:

- wnioskujesz o kredyt, ale nie później niż w dniu zawarcia umowy kredytu,
- otrzymasz od nas propozycję zakupu ubezpieczenia w ciągu pierwszych 24 miesięcy od uruchomienia kredytu.

## Kto jest ubezpieczycielem?

- AXA Życie TU S.A. (w przypadku śmierci)
- AXA Ubezpieczenia TUiR S.A. (w przypadku utraty pracy, pobytu w szpitalu oraz poważnego zachorowania)

## Kto może kupić ubezpieczenie?

Klient mBanku, który w dniu zawarcia umowy ma 18–70 lat i na stałe mieszka w Polsce oraz składa wniosek o kredyt samochodowy. Wiek Klienta w ostatnim dniu okresu ubezpieczenia nie może przekroczyć 75 lat.

## Kiedy zaczyna się i jak długo trwa ochrona ubezpieczeniowa?

Umowę ubezpieczenia zawierasz na okres trwania umowy kredytu, czyli:

- 1) jeśli składasz wniosek o zawarcie umowy ubezpieczenia wraz z wnioskiem o kredyt – ochrona trwa od dnia uruchomienia kredytu, pod warunkiem zaakceptowania wniosku o ubezpieczenie, do dnia zakończenia umowy kredytu,
- 2) jeśli składasz wniosek o zawarcie umowy ubezpieczenia, gdy trwa umowa kredytu – od dnia następującego po dniu złożenia wniosku o ubezpieczenie, pod warunkiem zaakceptowania wniosku o ubezpieczenie, do dnia zakończenia umowy kredytu.

## Karencja

AXA nie wypłaci świadczenia:

- w pierwszych **30 dniach od dnia** rozpoczęcia ochrony ubezpieczeniowej z tytułu poważnego zachorowania lub pobytu w szpitalu,
- w pierwszych **90 dniach od dnia** rozpoczęcia ochrony ubezpieczeniowej z tytułu utraty pracy lub gdy przestałeś prowadzić działalność gospodarczą.

Karencja nie obowiązuje, jeżeli zdarzenie ubezpieczeniowe jest wynikiem nieszczęśliwego wypadku.

## Co obejmuje ubezpieczenie?

## Wysokość świadczenia

### 1) śmierć Ubezpieczonego

### 2) utratę pracy, poważne zachorowanie lub pobyt w szpitalu

Świadczenie w zakresie ryzyka utraty pracy przysługuje Ubezpieczonym, którzy na dzień poprzedzający dzień wystąpienia zdarzenia ubezpieczeniowego:

- byli zatrudnieni na podstawie stosunku pracy, w rozumieniu przepisów Kodeksu pracy, na czas nieokreślony lub na czas określony albo
- posiadają kontrakt menedżerski albo
- nieprzerwanie prowadzili pozarolniczą działalność gospodarczą od co najmniej 12 miesięcy.

Świadczenie z tytułu poważnego zachorowania lub pobytu w szpitalu przysługuje Ubezpieczonym, którzy nie spełniają ww. warunków

Więcej szczegółów w ogólnych warunkach ubezpieczenia na życie i od innych zdarzeń dla Klientów mBanku.

### 1) Śmierć Ubezpieczonego

- Jeżeli w dniu złożenia wniosku o ubezpieczenie pozostało do spłaty więcej niż 5 tys. zł kredytu, wysokość świadczenia to kwota kredytu pozostała do spłaty w dniu śmierci Ubezpieczonego, nie mniej niż 5 tys. zł. Maksymalna suma ubezpieczenia wynosi 500 tys. zł.

#### Przykłady:

- W momencie śmierci Ubezpieczonego do spłaty pozostało **15 tys. zł z 20 tys. zł** udzielonego kredytu.  
**AXA w ramach ubezpieczenia wypłaci 15 tys. zł.**
- W momencie śmierci Ubezpieczonego do spłaty pozostały **3 tys. zł z 20 tys. zł** udzielonego kredytu.  
**AXA w ramach ubezpieczenia wypłaci 5 tys. zł.**
- Jeżeli w dniu złożenia wniosku o ubezpieczenie do spłaty pozostało nie więcej niż 5 tys. zł kredytu, wysokość świadczenia to kwota kredytu, która pozostała do spłaty z dnia zawarcia umowy ubezpieczenia.

#### Przykład:

- W momencie śmierci Ubezpieczonego do spłaty pozostało **3,5 tys. zł z 4,5 tys. zł** udzielonego kredytu.  
**AXA w ramach ubezpieczenia wypłaci 4,5 tys. zł.**

### 2) Poważne zachorowanie

Wysokość świadczenia wynosi 9-krotność raty kredytu zgodnie z aktualnym na dzień zdarzenia harmonogramem spłaty w odniesieniu do jednego zdarzenia ubezpieczeniowego, ale nie więcej niż 8 tys. na ratę kredytu. Świadczenie jest jednorazowe.

### 3) Utrata pracy

Wysokość świadczenia wynosi:

- maksymalnie 9 świadczeń miesięcznych w 24-miesięcznym okresie ubezpieczenia,
- a w przypadku utraty pracy za porozumieniem stron – 1 świadczenie miesięczne, ale nie więcej niż 10% kwoty udzielonego kredytu, pod warunkiem że ubezpieczony uzyska status bezrobotnego z prawem do zasiłku.

Świadczenie przysługuje po upływie 30 dni pozostawania bez pracy.

#### Przykład (Utrata pracy za porozumieniem stron):

Udzielony kredyt: 10 tys. zł

Rata miesięczna: 1,5 tys. zł

Świadczenie: 1 tys. zł (10% kwoty udzielonego kredytu)

### 4) Pobyt w szpitalu

Wysokość świadczenia wynosi maksymalnie 9 świadczeń miesięcznych w 24-miesięcznym okresie ubezpieczenia.

W przypadku tego samego nieprzerwanego pobytu pierwsze świadczenie zostanie wypłacone po 5 dniach nieprzerwanego pobytu w szpitalu, a kolejne świadczenia – za każde kolejne udokumentowane 30 dni pobytu w szpitalu.

Pamiętaj, że w przypadku poważnego zachorowania, utraty pracy, pobytu w szpitalu:

- w okresie trwania wakacji kredytowych lub karencji kredytu świadczenie wyliczane jest według ostatniej raty kredytu należnej przed wakacjami kredytowymi lub karencją kredytu,
- w przypadku utraty pracy i pobytu w szpitalu świadczenie miesięczne równe jest racie kredytu na dzień wystąpienia zdarzenia ubezpieczeniowego zgodnie z harmonogramem spłaty, ale nie więcej niż 8 tys. zł,
- suma ubezpieczenia wynosi 72 tys. zł i ulega odnowieniu co 24 miesiące.

Pamiętaj, że jeżeli umową ubezpieczenia objętych jest kilku Ubezpieczonych, świadczenie wypłacane z tytułu zdarzeń ubezpieczeniowych oraz sumy ubezpieczenia ulegają podziałowi proporcjonalnie do liczby Ubezpieczonych.

## Jakie zdarzenia są wyłączone z ubezpieczenia?

AXA nie ponosi odpowiedzialności, gdy zdarzenie jest skutkiem m.in.:

- samobójstwa popełnionego przez Ubezpieczonego w ciągu jednego roku liczonego od daty zawarcia umowy ubezpieczenia,
- spożycia przez Ubezpieczonego alkoholu w ilości powodującej, że zawartość alkoholu w organizmie wynosi lub prowadzi do stężenia we krwi od 0,2‰ albo do obecności w wydychanym powietrzu od 0,1 mg alkoholu w 1 dm<sup>3</sup>,
- choroby niedokrwiennej serca, zawału serca, choroby wieńcowej, choroby tętnic, miażdżycy, tętniaka, choroby naczyń mózgowych, udaru mózgu, choroby nadciśnieniowej, zaburzenia rytmu serca, choroby nowotworowej, padaczki, cukrzycy, gruźlicy, niewydolności nerek, zwłóknienia i marskości wątroby, choroby trzustki, AIDS lub nosicielstwa wirusa HIV, wirusowego zapalenia wątroby typu B lub C, sepsy, choroby psychicznej – rozpoznanych lub leczonych w ciągu 24 miesięcy przed dniem rozpoczęcia ochrony ubezpieczeniowej, co znajduje potwierdzenie w dokumentacji medycznej, i będących przyczyną wystąpienia śmierci Ubezpieczonego w ciągu 24 miesięcy od dnia rozpoczęcia ochrony ubezpieczeniowej.

**Pełna lista wyłączeń znajduje się w ogólnych warunkach ubezpieczenia na życie i od innych zdarzeń dla Klientów mBanku.**

## Wysokość miesięcznej składki

0,218% salda kredytu w dniu zawarcia umowy ubezpieczenia

### Przykłady:

Udzielony kredyt: 8 tys. zł

Składka miesięczna (stała przez cały okres kredytowania): 17,44 zł (0,218% z 8 tys. zł)

## Sposób zapłaty

mBank pobiera składkę automatycznie co miesiąc z Twojego konta w mBanku wraz z ratą kredytu

W przypadku wakacji kredytowych uruchomionych w czasie trwania umowy kredytu składki w okresie wakacji kredytowych pobierane będą, co miesiąc w dniach płatności rat kredytu, które wynikają z harmonogramu obowiązującego bezpośrednio przed Wakacjami kredytowymi. W przypadku gdy wakacje kredytowe uruchamiane są wraz z uruchomieniem kredytu pierwsza składka będzie płatna po upływie 30 dni od dnia uruchomienia kredytu w dniu wskazanym przez Ciebie jako dzień płatności raty kredytu, a kolejne składki będą pobierane co miesiąc w dniu wskazanym jako dzień płatności raty kredytu.

## Zgłoszenie roszczenia

Roszczenie można zgłosić, przesyłając dokumenty na adres:

### w przypadku śmierci

AXA Życie Towarzystwo Ubezpieczeń S.A.

ul. Chłodna 51

00-867 Warszawa

z dopiskiem: Obszar Bancassurance i Programy Partnerskie AXA

### w przypadku utraty pracy, pobytu w szpitalu lub poważnego zachorowania AXA Ubezpieczenia TUiR S.A.

ul. Chłodna 51

00-867 Warszawa

z dopiskiem: Obszar Bancassurance i Programy Partnerskie AXA

## Jakie dokumenty są niezbędne, by zgłosić roszczenie?

Pełna lista dokumentów dostępna jest na <http://mBank.pl/indywidualny/ubezpieczenia/ubezpieczenia-kredytow/ubezpieczenie-do-kredytu-samochodowego/> (wniosek o wypłatę świadczenia) oraz w ogólnych warunkach ubezpieczenia na życie i od innych zdarzeń dla Klientów mBanku.

## Kiedy można odstąpić od ubezpieczenia lub wypowiedzieć jego umowę?

Możesz odstąpić od umowy **w ciągu 30 dni** od dnia jej zawarcia, a jeżeli zawarłeś umowę ubezpieczenia przez internet lub telefon – w ciągu 30 dni od dnia poinformowania Cię o zawarciu umowy ubezpieczenia lub doręczenia obowiązków informacyjnych z ustawy o prawach konsumenta, gdy doręczymy Ci je później.

Ochrona ubezpieczeniowa wygasa z chwilą, gdy mBank lub AXA otrzymają Twoje oświadczenie o odstąpieniu.

Wypowiedzieć umowę możesz **po 30. dniu** od daty rozpoczęcia ochrony ubezpieczeniowej. Ochrona ubezpieczeniowa wygasa z dniem poprzedzającym dzień wymagalności składki następującej bezpośrednio po dniu, w którym Towarzystwa otrzymały oświadczenie o wypowiedzeniu.

Odstąpić od umowy i wypowiedzieć umowę ubezpieczenia może tylko Ubezpieczający. Ubezpieczony może zrezygnować z ochrony w każdym czasie.

Jeśli z ochrony rezygnuje jeden z kilku Ubezpieczonych w ramach umowy, pozostających Ubezpieczonych dalej obejmuje ochrona.

## Masz pytania, wątpliwości?

### mBank

zawarcie umowy, zmiana danych, rezygnacja, ustanowienie/zmiana uprawnionego (uposażonego)

zadzwoń: +48 42 6300 800 lub 0 801 300 800

Pamiętaj, że jeśli złożysz agentowi AXA zawiadomienie lub oświadczenie na piśmie albo na innym trwałym nośniku, będzie ono uważane za złożone AXA.

### AXA

dokumenty, wypłaty świadczeń

zadzwoń: +48 22 555 05 06

(od poniedziałku do piątku w godz. 8:00–19:00)

napisz: [ubezpieczenia@axa.pl](mailto:ubezpieczenia@axa.pl)

Pojęcia są zdefiniowane w ogólnych warunkach ubezpieczenia na życie i od innych zdarzeń dla Klientów mBanku oraz w szczególnych warunkach ubezpieczenia dla Kredytobiorców, którzy zawarli z mBankiem umowę o kredyt gotówkowy lub kredyt samochodowy.

UWAGA: Ten materiał ma charakter informacyjny i nie stanowi oferty handlowej w rozumieniu Kodeksu cywilnego. Szczegółowe informacje na temat ubezpieczenia znajdują się w ogólnych warunkach ubezpieczenia na życie i od innych zdarzeń dla Klientów mBanku oraz w szczególnych warunkach ubezpieczenia dla Kredytobiorców, którzy zawarli z mBankiem umowę o kredyt gotówkowy lub kredyt samochodowy.

Ubezpieczycielem jest AXA Życie TU S.A. oraz AXA Ubezpieczenia TUIR S.A. z siedzibą w Warszawie przy ul. Chłodnej 51. mBank S.A. jest agentem ubezpieczeniowym wpisanym do Rejestru Agentów Ubezpieczeniowych pod numerem RAU 11124813/A.

Więcej informacji o ubezpieczeniu: [www.mBank.pl/indywidualny/ubezpieczenia/ubezpieczenia-kredytow/ubezpieczenie-do-kredytu-samochodowego/](http://www.mBank.pl/indywidualny/ubezpieczenia/ubezpieczenia-kredytow/ubezpieczenie-do-kredytu-samochodowego/)

Opłata za połączenie zgodna z aktualnym cennikiem operatora.



mBank S.A.  
Bankowość Detaliczna  
skr. poczt. 2108  
90-959 Łódź 2