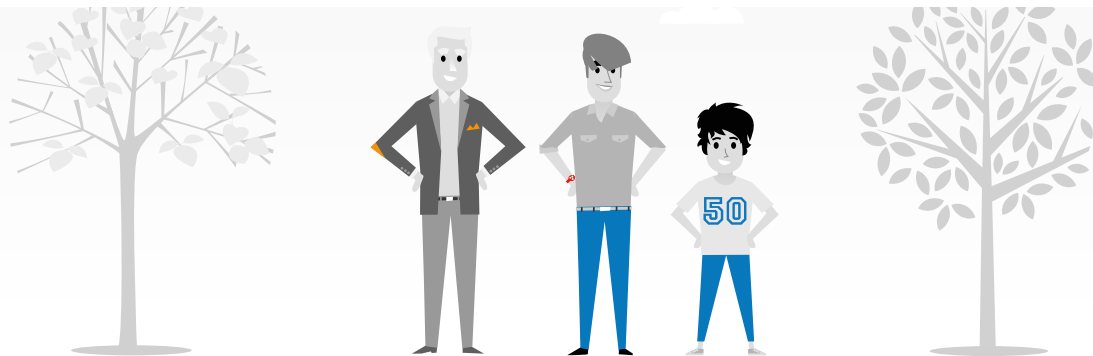


Ubezpieczenie na Życie 24h

ubezpieczenie na życie



Gdzie można kupić ubezpieczenie?

- www.mBank.pl
- w placówce mBanku
- w placówce mFinanse

Kto jest ubezpieczycielem?

AXA Życie Towarzystwo Ubezpieczeń S.A.

Kto może kupić ubezpieczenie?

Ochroną ubezpieczeniową może zostać objęta osoba w wieku od 18 lat i nie ukończyła 60 lat, mieszkająca w Polsce, posiadająca rachunek oszczędnościowo-rozliczeniowy w mBanku od co najmniej 6 miesięcy.

Jak długo trwa ochrona ubezpieczeniowa?

Umowę ubezpieczenia zawierasz na 5 lat, licząc od daty rozpoczęcia ochrony. Po upływie tego okresu możesz zawrzeć kolejną umowę.

Jaki jest zakres i warianty ubezpieczenia?

Zakres ubezpieczenia	wariant 1	wariant 2	wariant 3	wariant 4	wariant 5	wariant 6
śmierć	50 000 zł	100 000 zł	150 000 zł	200 000 zł	250 000 zł	300 000 zł
śmierć w następstwie nieszczęśliwego wypadku	100 000 zł	200 000 zł	300 000 zł	400 000 zł	500 000 zł	600 000 zł
śmierć w następstwie wypadku komunikacyjnego	150 000 zł	300 000 zł	450 000 zł	600 000 zł	750 000 zł	900 000 zł

Jakie zdarzenia są wyłączone z ubezpieczenia?

AXA nie wypłaci świadczenia, jeśli śmierć ubezpieczonego była skutkiem m.in.:

- samobójstwa popełnionego w okresie 2 lat od rozpoczęcia ochrony,
- spożycia alkoholu,
- samookaleczenia,
- prowadzenia pojazdu lądowego, wodnego lub powietrznego bez odpowiednich uprawnień.

Wszystkie wyłączenia są wymienione w OWU.

Pamiętaj o wskazaniu osoby uposażonej:

Składając wniosek, pamiętaj o wskazaniu osoby lub osób (maksymalnie 10), które otrzymają świadczenie w przypadku Twojej śmierci. Podaj imię i nazwisko, adres zamieszkania oraz PESEL osoby uposażonej. Jeśli wskazujesz więcej niż jedną osobę, określ dodatkowo podział (w %) świadczenia pomiędzy wskazane osoby.

Uposażonych można wskazać lub zmienić w każdym momencie trwania ochrony ubezpieczeniowej:

- za pośrednictwem serwisu transakcyjnego mBanku na www.mBank.pl, składając dyspozycję na swoim koncie
- na mLinii **0 801 300 800**
- w placówce mBanku

Od kiedy zaczyna się ochrona?

- Jeśli AXA zaakceptuje Twój wniosek, a Ty opłacisz składkę do 20. dnia miesiąca (np. kwietnia), ochrona rozpocznie się już od 1. dnia następnego miesiąca (np. maja).
- Jeśli pierwszą składkę opłacisz po 20. dniu miesiąca (np. kwietnia), ochrona rozpocznie się dopiero za ponad miesiąc (w tym przykładzie: 1 czerwca).
- Jeżeli zrezygnujesz z ubezpieczenia lub odpowiedzialność AXA wygaśnie z powodu nieopłacenia składki, ponowny wniosek będziesz mógł złożyć po upływie 3 miesięcy od daty zakończenia ochrony.

Wysokość składki

Wiek	Wysokość składki miesięcznej (w zł) jest uzależniona od wybranego wariantu oraz wieku					
18–20	20 zł	25 zł	35 zł	45 zł	55 zł	65 zł
21–25	20 zł	25 zł	35 zł	45 zł	55 zł	65 zł
26–30	20 zł	30 zł	40 zł	50 zł	65 zł	75 zł
31–35	25 zł	45 zł	50 zł	65 zł	85 zł	95 zł
36–40	30 zł	50 zł	70 zł	90 zł	110 zł	130 zł
41–45	40 zł	65 zł	100 zł	130 zł	160 zł	195 zł
46–50	55 zł	100 zł	150 zł	200 zł	250 zł	300 zł
51–55	75 zł	145 zł	220 zł	290 zł	360 zł	430 zł
56–60	100 zł	190 zł	285 zł	380 zł	465 zł	560 zł

Sposób zapłaty:

Składka jest pobierana automatycznie z Twojego konta w mBanku co miesiąc w wysokości i formie określonej w Polisie.

Zgłoszenie roszczenia:

Zgłoszenia można dokonać osobiście albo przesyłając dokumentację na adres:

AXA Życie Towarzystwo Ubezpieczeń S.A.

ul. Chłodna 51

00-867 Warszawa

Z dopiskiem: Bancassurance, ewentualnie w formie skanów na adres ubezpieczenia@axa.pl

Kto może zgłosić roszczenie?

Zgłosić roszczenie może każdy.

Świadczenie oraz decyzję merytoryczną otrzymuje osoba Uposażona wskazana przez Ubezpieczonego.

Jeśli osoba Uposażona nie została wskazana, świadczenie jest wypłacane:

- współmałżonkowi,
- dzieciom w równych częściach, jeżeli nie ma współmałżonka,
- rodzicom w równych częściach, jeżeli nie ma współmałżonka ani dzieci,
- rodzeństwu w równych częściach, jeżeli nie ma współmałżonka, dzieci ani rodziców,
- spadkobiercom w częściach, w jakich dziedziczą po Ubezpieczonym, jeżeli nie ma przedstawicieli żadnej z powyżej wymienionych grup.

Jakie dokumenty są niezbędne do zgłoszenia roszczenia?

Pełna lista dokumentów niezbędnych do zgłoszenia roszczenia dostępna jest na www.mBank.pl/ubezpieczenia we wniosku o wypłatę świadczenia oraz w ogólnych warunkach ubezpieczenia.

Wszelkie pytania dotyczące składania dokumentów oraz wypłaty świadczeń należy kierować do AXA pod numery telefonu:

+48 22 555 00 00 / 801 200 200 od poniedziałku do piątku w godz. 8:00–19:00 lub na adres e-mail: ubezpieczenia@axa.pl

Jak można zrezygnować z ubezpieczenia?

Odstąpić możesz w ciągu 30 dni od daty rozpoczęcia ochrony ubezpieczeniowej. Ochrona wygasa z chwilą doręczenia oświadczenia. Wypowiedzieć umowę możesz po 30 dniach od daty rozpoczęcia ochrony ubezpieczeniowej. Ochrona wygasa z końcem ostatniego dnia miesiąca kalendarzowego następującego po miesiącu, w którym Ubezpieczający wypowiedział Umowę ubezpieczenia.

Gdy stwierdzisz, że nie chcesz kontynuować ochrony ubezpieczeniowej, oraz zdecydujesz się wypowiedzieć umowę:

- zadzwoń na nr mLinii mBanku +48 42 6300 800 albo
- zrób to za pośrednictwem Serwisu transakcyjnego mBanku lub
- w placówce mBanku

W czym możemy Ci pomóc?

mBank

zawarcie umowy, zmiana danych, rezygnacja

zadzwoń: +48 42 6300 800

Pytania dotyczące składania dokumentów oraz wypłaty świadczeń należy kierować do AXA Życie Towarzystwo Ubezpieczeń S.A. pod numer telefonu

+48 22 555 00 00 lub 801 200 200 od poniedziałku do piątku lub na adres e-mail: ubezpieczenia@axa.pl

UWAGA! Niniejszy materiał ma charakter informacyjny i nie stanowi oferty handlowej w rozumieniu Kodeksu cywilnego. Szczegółowe informacje na temat ubezpieczenia znajdują się w ogólnych warunkach ubezpieczenia Terminowe Ubezpieczenie na Życie 24h Klientów mBank S.A.

Ubezpieczycielem jest AXA Życie TU S.A. z siedzibą w Warszawie przy ul. Chłodna 51. mBank S.A. jest agentem ubezpieczeniowym wpisanym do Rejestru Agentów Ubezpieczeniowych pod numerem RAU 11124813/A.

Szczegółowe informacje o ubezpieczeniu dostępne są na stronie: www.mBank.pl/indywidualny/ubezpieczenia/ubezpieczenia-zycia-zdrowia/mzycie/

Opłata za połączenie zgodna z opłatą przewidzianą przez operatora wg aktualnego cennika.



mBank S.A.
Bankowość Detaliczna
skr. poczt. 2108
90-959 Łódź 2