

# ZIELONA ENERGIA

## PRODUKT INWESTYCYJNY Z OCHRONĄ KAPITAŁU CERTYFIKAT GWARANTOWANY<sup>1</sup>

- Instrument bazowy: akcje 5 spółek działających w obszarze źródeł energii
- 100% gwarancji kapitału w terminie wykupu
- 100% udziału we wzroście wartości koszyka akcji do poziomu 18,5%. Wzrost akcji spółek z koszyka ograniczony górnym limitem w wysokości 118,5% ceny początkowej
- Okres inwestycji: 3,5 roku z możliwością sprzedaży Certyfikatu na GPW przed terminem wykupu po cenie rynkowej
- Szanse i ryzyka związane z produktem znajdują się na kolejnej stronie

<sup>1</sup>W rozumieniu Prospektu Podstawowego z dn. 12.05.2016 oraz Warunków Końcowych nr. 16334 z dn. 21.02.2017 r. Certyfikat Gwarantowany typu Capped Winner.



*Certyfikaty*



**Raiffeisen  
CENTROBANK**

# WZROSTOWY POTENCJAŁ SPÓŁEK PROWADZĄCYCH DZIAŁALNOŚĆ POWIĄZANĄ Z ODNAWIALNYMI ŹRÓDŁAMI ENERGII

## W skrócie:

Inwestycja w Certyfikat strukturyzowany RCB – Zielona Energia, daje Inwestorowi możliwość uzyskania stopy zwrotu na poziomie maksymalnie 18,5% za okres 3,5 roku.

W przypadku, gdy stopa zwrotu koszyka spółek jest ujemna Inwestor w dniu wykupu otrzymuje zwrot w wysokości 100% zainwestowanego kapitału (wyłączając opłatę subskrypcyjną).

## NAJWAŻNIEJSZE INFORMACJE

<b>Emitent</b>	Raiffeisen Centrobank AG
<b>Gwarant*</b>	Raiffeisen Centrobank AG
<b>ISIN</b>	AT0000A1TYSO
<b>Wartość nominalna</b>	1000 zł
<b>Cena emisyjna</b>	1000 zł
<b>Opłata subskrypcyjna</b>	maks. 15 zł
<b>Min. wielkość zapisu</b>	5 certyfikatów
<b>Subskrypcja<sup>1</sup></b>	01.03.2017 - 31.03.2017
<b>Dzień pierwszej wyceny</b>	03.04.2017
<b>Dzień ostatecznej wyceny</b>	30.09.2020
<b>Dzień wykupu</b>	05.10.2020
<b>Ochrona kapitału</b>	100% w dniu wykupu
<b>Wartość gwarantowana</b>	1000 zł w dniu wykupu
<b>Współczynnik partycypacji</b>	100%
<b>Kwota wykupu</b>	Inwestor otrzymuje sumę wartości gwarantowanej 1000zł oraz udział we wzroście instrumentu bazowego liczonego jako: iloczyn ceny emisyjnej, współczynnika partycypacji i stopy zwrotu koszyka spółek, która ograniczona jest do wysokości limitu górnego 18,5% za okres 3,5 roku. W przypadku gdy stopa zwrotu koszyka spółek wyniesie 0 lub będzie ujemna wówczas nastąpi wypłata wartości gwarantowanej równej 1000 zł za każdy Certyfikat (wykup przez Raiffeisen Centrobank AG* w terminie zapadalności).
<b>Notowania</b>	GPW <sup>2</sup>
<b>Aktualna cena</b>	www.rcb.at

\* Raiffeisen Centrobank AG należy w 100 % do Raiffeisen Bank International AG – rating RBL: [www.rbinternational.com/ir/ratings](http://www.rbinternational.com/ir/ratings)

1. Raiffeisen Centrobank AG zastrzega sobie prawo skrócenia lub przedłużenia okresu subskrypcji  
2. Intencją Emitenta jest ubieganie się o dopuszczenie Certyfikatów do obrotu na GPW.

Problem zanieczyszczenia środowiska naturalnego nasila się od wielu lat. Z tego powodu państwa na całym świecie prowadzą szereg działań mających na celu rozwój firm w zakresie odnawialnych źródeł energii. Największe gospodarki świata, choćby USA i Chiny, robią wiele, aby wesprzeć rozwój branży. Coraz więcej globalnych firm stawia na tworzenie działów specjalizujących się w rozwoju źródeł energii odnawialnych. Każda ze spółek wchodzących w skład koszyka prowadzi działalność w tym obszarze. Produkt Zielona Energia jest dla Inwestorów, którzy poszukują rozwiązań pozwalających zarabiać na wzrostach kursów akcji firm działających w obszarze odnawialnych źródeł energii i jednocześnie cenią sobie bezpieczeństwo w postaci 100% ochrony kapitału. Więcej informacji związanych z szansami i ryzykami jest przedstawionych na kolejnych stronach.

SPÓŁKA	GIEŁDA	SEKTOR	WWW
Koninklijke Philips NV	Euronext Amsterdam	Elektronika	www.philips.com
Panasonic Corp	Tokyo	Elektronika	www.panasonic.com
Siemens AG-REG	Xetra/Frankfurt	Inżynieria	www.siemens.com
Schneider Electric SE	Euronext Paris	Energetyka	www.schneider-electric.com
Toyota Motor Corp	Tokyo	Motoryzacja	www.toyota-global.com

## Zasady funkcjonowania

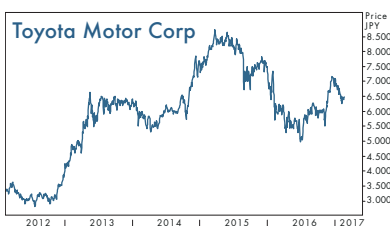
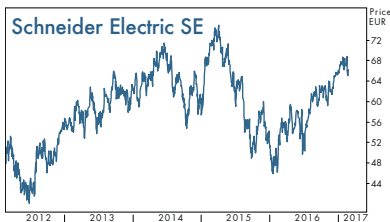
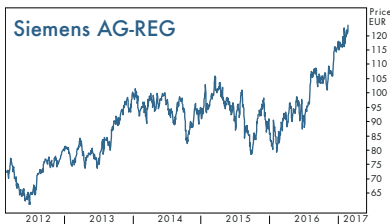
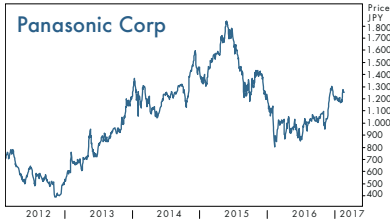
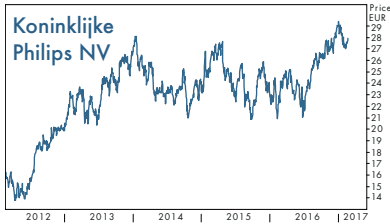
Potencjalny zysk dla Inwestora zależy od wzrostu wartości koszyka akcji 5 spółek. W dniu pierwszej wyceny (03.04.2017r.) określony zostaje kurs początkowy akcji pięciu spółek wchodzących w skład koszyka (kurs zamknięcia). Na koniec inwestycji stopa zwrotu obliczana jest według kursów zamknięcia akcji poszczególnych spółek z dnia ostatecznej wyceny (30.09.2020 r.), z tym że stopa zwrotu z całego koszyka ograniczona jest limitem górnym tzw. cap w wysokości 18,5%. W dniu ostatecznej wyceny każda ze spółek w koszyku ma równą wagę.

## Przykładowe obliczenie stopy zwrotu z koszyka akcji w dniu ostatecznej wyceny

SPÓŁKA	PRZYKŁADOWA ZMIANA WARTOŚCI
Koninklijke Philips NV	- 5%
Panasonic Corp	+42%
Siemens AG-REG	+25%
Schneider Electric SE	+40%
Toyota Motor Corp	- 7%

Stopa Zwrotu z koszyka	95%/5 = 19%
Stopa zwrotu z Certyfikatu po uwzględnieniu limitu górnego (CAP)	18,5%

Jeśli tak wyliczona stopa zwrotu ma wartość dodatnią, wówczas kwotę wykupu Certyfikatu stanowi suma wartości gwarantowanej 1000 zł oraz iloczynu ceny emisyjnej, współczynnika partycypacji i stopy zwrotu koszyka akcji ograniczonej limitem górnym w wysokości 18,5%. W przypadku gdy stopa zwrotu jest poniżej lub równa 0%, kapitał Inwestora chroniony jest w 100 % ceny emisyjnej Certyfikatu, czyli Inwestor otrzyma 1000 zł za każdy Certyfikat.



Źródło: Reuters, stan na: 21.02.2016

Prosimy pamiętać, że wyniki rynkowe odnotowane w przeszłości nie mogą stanowić podstaw do wyciągania jakichkolwiek wniosków i formułowania jakichkolwiek prognoz odnośnie przyszłych wyników spółek ani produktu. Podana w broszurze maksymalna wysokość potencjalnego zysku nie stanowi jego gwarancji ani prognozy wyniku osiągniętego przez produkt w przyszłości.

#### OCZEKIWANY TREND RYNKOWY

spadkowy    boczny    **wzrostowy**

#### HORYZONT INWESTYCYJNY

≤1 roku    1-2 lata    2-3 lata    **>3 lat**

#### KOMENTARZE

Opisane szanse i ryzyka należą do najważniejszych ale nie jedynych istotnych dla danego produktu.

Warunki Końcowe emisji w języku polskim są dostępne na stronach internetowych [www.rcb.at](http://www.rcb.at), [www.r-brokers.pl](http://www.r-brokers.pl)

Kapitał, w wysokości 100% ceny emisyjnej Certyfikatu, jest chroniony wyłącznie w dniu jego wykupu. Przed terminem wykupu może dojść do wahań wartości rynkowej Certyfikatu poniżej wartości nominalnej, lecz w dniu wykupu Inwestor otrzyma minimalnie 100% ceny emisyjnej. Gwarantem ochrony jest Raiffeisen Centrobank AG.

W dniu ostatecznej wyceny może wystąpić jeden z dwóch scenariuszy:

#### SCENARIUSZ 1: Stopa zwrotu koszyka akcji jest dodatnia.

Dodatnia stopa zwrotu jest mnożona przez współczynnik udziału 100% i cenę emisyjną. Następnie ten zysk wraz z wartością gwarantowaną (1000 zł) wypłacony jest Inwestorowi.

**PRZYKŁADOWY Wykup = Kwota gwarantowana + 100% stopy zwrotu z wartości koszyka (nie więcej niż 118,5% stanu początkowego).**

STOPA ZWROTU  
KOSZYKA AKCJI

WARTOŚĆ WYKUPU CERTYFIKATU

+16%	$16\% \times 1000 \text{ zł} + 1000 \text{ zł}$	→ 1160 zł
+12%	$12\% \times 1000 \text{ zł} + 1000 \text{ zł}$	→ 1120 zł

#### SCENARIUSZ 2: Stopa zwrotu koszyka spółek wynosi zero lub jest ujemna

Jeśli stopa zwrotu z koszyka spółek jest ujemna lub równa zero, wówczas uruchamiany jest mechanizm ochrony kapitału. Certyfikat zostaje wykupiony za 100% ceny emisyjnej.

**PRZYKŁADOWY Wykup = Ochrona kapitału 100% ceny emisyjnej**

STOPA ZWROTU KOSZYKA AKCJI

WARTOŚĆ WYKUPU CERTYFIKATU

0%		1000 zł
-10%		1000 zł

#### SZANSE

- Inwestorzy mogą poprzez Certyfikat gwarantowany zyskiwać na wzroście zdywersyfikowanego koszyka składającego się z 5 spółek działających w obszarze odnawialnych źródeł energii
- W okresie najbliższych trzech i pół roku Inwestorzy mają możliwość osiągnięcia stopy zwrotu uzależnionej od poziomu wzrostu koszyka 5 akcji spółek, maksymalnie 18,5% za okres 3,5 roku.
- Certyfikat gwarantowany Zielona Energia posiada 100% ochronę kapitału, w dniu wykupu.

#### RYZYKA

- Certyfikat Zielona Energia nie daje Inwestorowi żadnych bieżących dochodów lub płatności, np. odsetek lub dywidendy.
- W przypadku sprzedaży Certyfikatu na GPW w okresie życia produktu (przed terminem wykupu) cena rynkowa może być niższa od ceny emisyjnej, a tym samym Inwestor może ponieść stratę. Ochrona kapitału obowiązuje wyłącznie w dniu wykupu
- Wypłata w terminie wykupu zależy od wypłacalności emitenta - Raiffeisen Centrobank AG (ryzyko emitenta) - upadłość emitenta może spowodować całkowitą stratę zainwestowanego przez Inwestora kapitału.

#### ISTOTNE WSKAZÓWKI

Dalsze informacje można znaleźć w Prospekcie Emisyjnym Podstawowym zatwierdzonym i zdeponowanym w austriackim Urzędzie Nadzoru nad Rynkiem Finansowym. Dokument ten jest opublikowany i powszechnie dostępny na stronie internetowej: [www.rcb.at/en/news-info/securities-prospectus](http://www.rcb.at/en/news-info/securities-prospectus)

Niniejszy dokument ma charakter czysto informacyjny i nie stanowi oferty w rozumieniu ustawy z dnia 23 kwietnia 1964 r. Kodeks Cywilny. Informacje w nim zawarte nie stanowią, ani nie mogą być postrzegane jako porada inwestycyjna dokonania transakcji kupna, bądź sprzedaży instrumentów finansowych. Żadna decyzja inwestycyjna nie powinna być podejmowana na podstawie niniejszego dokumentu. Wszystkie produkty podlegają Prospektowi Podstawowemu Programu Emisji Produktów, który został zatwierdzony i zdeponowany w austriackiej Komisji Nadzoru Finansowego, w połączeniu z Warunkami Ostatecznymi zdeponowanymi w Oesterreichische Kontrollbank AG. Dalsze informacje można uzyskać na stronie internetowej Raiffeisen Centrobank AG: [www.rcb.at](http://www.rcb.at) oraz na stronie Domu Maklerskiego Raiffeisen Bank Polska S.A.: [www.r-brokers.pl](http://www.r-brokers.pl). Raiffeisen Centrobank AG podlega nadzorowi Europejskiego Banku Centralnego (EBC), w ramach Jednolitego Mechanizmu Nadzorczego (Single Supervisory Mechanism - SSM), w którego skład wchodzi Europejski Bank Centralny (EBC) i właściwe organy krajowe uczestniczących państw członkowskich (Rozporządzenie Rady (UE) nr 1024/2013). Wszystkie wymienione wyżej dokumenty są opublikowane na stronie Raiffeisen Centrobank AG. Raiffeisen Centrobank AG wyraźnie wyklucza jakąkolwiek odpowiedzialność w odniesieniu do roszczeń w kwestii poprawności, dokładności i kompletności zaprezentowanych w tym dokumencie treści i informacji. Ze względu na wahania cen w okresie życia produktu cena rynkowa certyfikatu może spaść poniżej 100% jego kursu z dnia pierwszej wyceny (cena emisyjna). Gwarancja kapitału na poziomie 100% wartości nominalnej jest w mocy wyłącznie w terminie wykupu. W okresie życia produktu cena rynkowa certyfikatu nie musi zmieniać się analogicznie do zmian ceny rynkowej/kursu instrumentu bazowego. W okresie życia produktu cena rynkowa certyfikatu podlega działaniu różnych czynników, takich jak zmienność, stopy procentowe, rating emitenta oraz czas pozostały do terminu wykupu. Wykup lub spłata certyfikatu w terminie wykupu jest uzależniona od wypłacalności emitenta. By uzyskać dalsze informacje prosimy zapoznać się z Prospektem Emisyjnym Podstawowym.

Przed skorzystaniem z usług inwestycyjnych lub przed zainwestowaniem w instrumenty finansowe, produkty inwestycyjne należy zapoznać się z Regulaminem oraz Umową dotyczącą danego produktu/usługi oraz wymaganymi prawem informacjami zawartymi w prospekcie informacyjnym lub memorandum informacyjnym dostępnym w na stronie internetowej [www.rcb.at](http://www.rcb.at), [www.r-brokers.pl](http://www.r-brokers.pl).

Inwestowanie w instrumenty finansowe może się wiązać z konsekwencjami podatkowymi. W celu uzyskania szczegółowych informacji w zakresie opodatkowania zysków z inwestycji w instrumenty finansowe, Klient powinien zasięgnąć porady profesjonalnego doradcy podatkowego. Inwestycje w instrumenty finansowe nie są zobowiązaniem, ani nie są gwarantowane przez Raiffeisen Bank Polska S.A., który jest jedynie dystrybutorem niniejszej broszury. Niezależnie od informacji przekazanych przez Raiffeisen Bank Polska S.A., przed zawarciem każdej transakcji Klient jest zobowiązany do oceny jej ryzyka, określenia jej ryzyka, potencjalnych korzyści oraz ewentualnych strat, jak również w szczególności charakterystyki, konsekwencji prawnych i księgowych transakcji, konsekwencji zmieniających się czynników rynkowych oraz w sposób niezależny ocenić, czy jest w stanie sam lub po konsultacjach ze swoimi doradcami podjąć takie ryzyko.

Inwestor powinien mieć na uwadze, że inwestycja w instrumenty finansowe jest obciążona ryzykiem inwestycyjnym, co oznacza możliwość uzyskania negatywnego wyniku finansowego z tej inwestycji (włącznie z możliwością utraty części lub całości zainwestowanego kapitału). Historyczne wyniki inwestycyjne nie stanowią gwarancji osiągnięcia podobnych wyników inwestycyjnych w przyszłości. Ewentualne zyski mogą ulec zwiększeniu lub zmniejszeniu wskutek zmian wielkości popytu i podaży na rynku instrumentów finansowych, kursu walutowego, stopy procentowej lub innych czynników rynkowych mających wpływ na wycenę instrumentów.

W celu uzyskania dalszych informacji, zapraszamy do wybranych oddziałów Raiffeisen Polbank oraz na strony internetowe:

[www.rcb.at](http://www.rcb.at)      [www.r-brokers.pl](http://www.r-brokers.pl)

W przypadku pytań prosimy o kontakt z Infolinią Raiffeisen Brokers:  
**+48 801 11 77 77\*** lub **+48 22 548 97 77.**

lub Raiffeisen Centrobank:  
**+43 1 515 20 404.**

Chętnie odpowiemy również na pytania przesłane za pośrednictwem e-mail:  
[dom.maklerski@raiffeisen.pl](mailto:dom.maklerski@raiffeisen.pl) oraz [produkte@rcb.at](mailto:produkte@rcb.at).



Certyfikaty



**Raiffeisen  
CENTROBANK**