

Dzisiejsze publikacje danych/wydarzenia

| KRAJ | GODZINA | WSKAŹNIK | ZA OKRES | BRE | KONSENSUS | POPZEDNIO |
|------|---------|--------------------------------|----------------|-----|-----------|-----------|
| EMU | 10:00 | PMI w usługach, <i>final</i> | czerwiec | - | 49,5 pkt. | 49,5 pkt. |
| EMU | 13:45 | Decyzja EBC | - | - | 4,25% | 4,25% |
| USA | 14:30 | Nowo-zarejestrowani bezrobotni | tydz. do 28.06 | - | - | 384 tys. |
| USA | 14:30 | Non-farm payrolls | czerwiec | - | -50 tys. | -49 tys. |
| USA | 16:00 | ISM w usługach | czerwiec | - | 51,5 pkt. | 51,7 pkt. |

Makroekonomia

Dziś o 13:45 decyzja EBC

Dziś o godzinie 13:45 ogłoszona zostanie decyzja EBC w sprawie stóp procentowych. **Powszechnie oczekiwana jest podwyżka stopy bazowej do 4,25%, choć dalece ważniejsza będzie treść komunikatu wygłoszonego po posiedzeniu.**

Ostatnie wzrosty inflacji cen konsumentów (4,0% r/r) i producentów (7,1% r/r) nie przedstawiają wątpliwości – środowisko jest w chwili obecnej pro-inflacyjne, a wciąż relatywnie dobra sytuacja firm i mocny rynek pracy mogą szybko doprowadzić do intensyfikacji zadań płacowych, które obok wysokich kosztów materiałowych (energia) skutkować mogą dalszym wzrostem cen.

Choć do tej pory komunikacja EBC wskazywała na jedną podwyżkę stóp procentowych (co było wyjątkowo akcentowane), ostatnie wypowiedzi J-C. Tricheta (możliwość „eksplozji” inflacji) sugerują, że stanowisko wewnątrz Rady Gubernatorów ewoluowało prawdopodobnie w kierunku bardziej jastrzębiego. Oczekujemy, że taki właśnie będzie także komunikat, choć **nie wydaje się, że już w obecnej chwili EBC jednoznacznie wskaże drogę, którą będzie chciał podążać - zagrożenia dla sfery realnej, które mogły zostać niedoszacowane w trakcie ostatniego posiedzenia, mogą w każdej chwili nabrać większego znaczenia.**

USA: dalsze spadki zatrudnienia, nowe zamówienia w przemyśle wciąż niekorzystne

Wskaźnik ADP pokazał istotny ubytek miejsc pracy w sektorze prywatnym (-79 tys. w czerwcu – najniższy odczyt na tym wskaźniku od listopada 2002 roku), w tym prawie 3 tys. kontrakcję zatrudnienia w sektorze usług, który do tej pory radził sobie relatywnie dobrze na tle sektora przemysłowego i budowlanego. **Choć odczyty ADP należy traktować z rezerwą, duży spadek zatrudnienia nie pozwala zapomnieć o tendencjach**

recesyjnych w gospodarce. Dziś publikacja oficjalnych danych z rynku pracy; wcześniejsze oczekiwania usytuowane na poziomie -50 tys., choć wydaje się, że w chwili obecnej rynek zdyskontował już możliwość znacznie wyższych spadków zatrudnienia.

Choć całkowity wolumen nowych zamówień na poziomie +0,6% m/m okazał się nieco bardziej optymistyczny od konsensusu, **kontrakty na dostawy dóbr trwałych po wyłączeniu transportu spadły w maju o 0,8%, po wcześniej notowanych dwóch miesiącach wzrostu. Dobra trwale są jednym z najlepszych mierników oczekiwań konsumentów.** Zakupów dokonuje się najczęściej w celu wymiany starego dobra tego typu na bardziej nowoczesne co implikuje, że w warunkach niepewności dotyczących przyszłego dochodu decyzja związana z zakupem odkładana jest na przyszłość. Tendencję tę wzmacnia też sposób finansowania zakupu, który rozciąga się najczęściej na dłuższy okres czasu (bardzo częsta konieczność kredytowania).

Posiedzenie RPP, 30. lipca

| Decyzja RPP | Prawdopodobieństwo decyzji (wyliczone według krzywej OIS*) |
|-------------------|---|
| Podwyżka o 25 bps | 0% |
| Stopy bez zmian | 100% |
| Obniżka o 25 bps | 0% |

* OIS – Overnight Index Swap

Rynek walutowy

| Fixing NBP | |
|------------|---------|
| EUR/PLN | USD/PLN |
| 3,3558 | 2,1222 |

EUR/USD 1,5865 EUR/JPY 168,40 EUR/PLN 3,3530 USD/PLN 2,1135

EUR/USD zaznaczył dwumiesięczny szczyt w okolicach 1,5890 po niekorzystnym raporcie o zatrudnieniu (ADP), który pokazał znacznie wyższy od oczekiwań ubytek nowych miejsc pracy. Negatywny sentyment do dolara pogłębiły giełdowe spadki. Dziś uwaga inwestorów zwrócona na decyzje EBC (13:45) oraz oficjalne dane z rynku pracy USA (14:30).

We wczorajszym dniu nastąpiło nieznaczne umocnienie złotego do 3,3528. Dzisiejsza podwyżka EBC w znacznej mierze zdyskontowana, choć możliwość bardziej jastrzębiego komunikatu sprawia, że złoty może zanotować krótkookresowe straty względem euro, które mogą zostać odreagowane po tym, jak członkowie RPP zakomunikują, jaki zakres ruchów umożliwiał im postawa EBC.

Krótkoterminowe prognozy, EUR/USD

Konsolidacja powyżej 1,5835/45 sugeruje próbę przełamania oporu 1,5890 (celem jest kwietniowe maksimum 1,6018); niepowodzenie może zachęcić do realizacji zysków (sygnałem byłoby przełamanie wsparcia 1,5800/1,5775).

| wsparcie | opór |
|----------|--------|
| 1,5835 | 1,6018 |
| 1,5800 | 1,5950 |
| 1,5775 | 1,5890 |



Źródło: Reuter

Krótkoterminowe prognozy, Złoty

Konsolidacja w paśmie 3,35-3,3650 przed ewentualną kontynuacją trendu (przełamanie 3,35 otwiera drogę na 3,3350/3,3250).

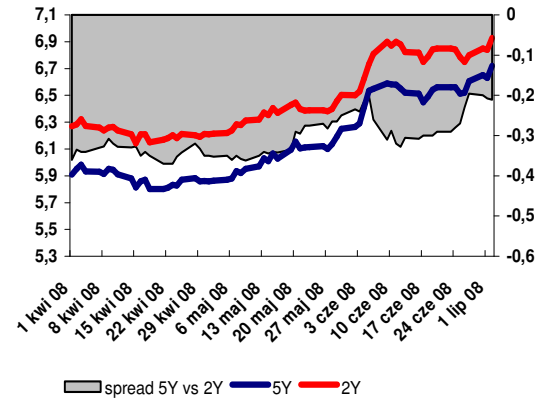
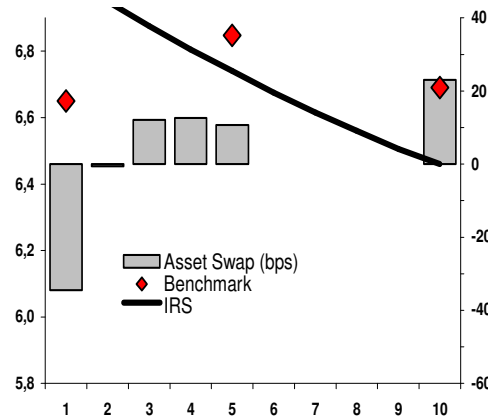
| wsparcie | opór |
|----------|--------|
| 3,3500 | 3,3760 |
| 3,3450 | 3,3680 |
| 3,3350 | 3,3590 |



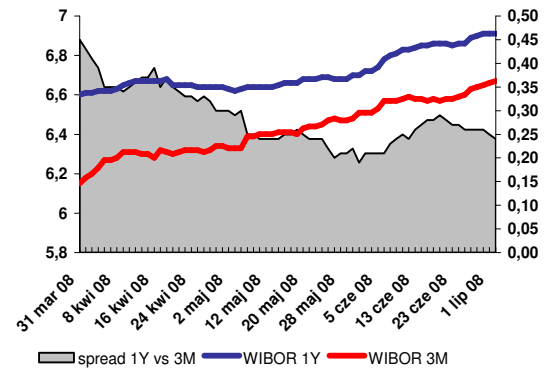
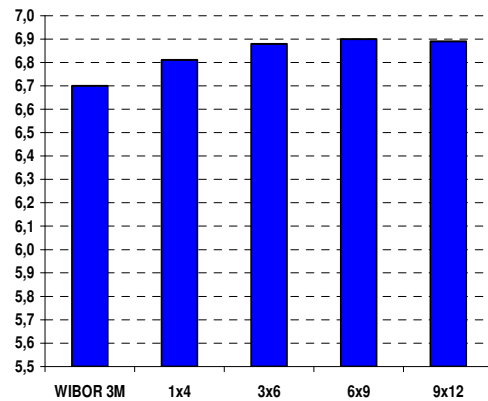
Źródło: Reuters

Rynek stopy procentowej, Złoty

| IRS | BID | ASK |
|-----|------|------|
| 1Y | 6,97 | 7,03 |
| 2Y | 6,93 | 6,97 |
| 3Y | 6,86 | 6,90 |
| 4Y | 6,79 | 6,83 |
| 5Y | 6,72 | 6,76 |
| 6Y | 6,66 | 6,70 |
| 7Y | 6,60 | 6,64 |
| 8Y | 6,54 | 6,58 |
| 9Y | 6,49 | 6,53 |
| 10Y | 6,44 | 6,48 |



| depo | BID | ASK |
|------|------|------|
| ON | 5,90 | 6,10 |
| 1M | 5,96 | 6,16 |
| 3M | 6,50 | 6,70 |
| FRA | BID | ASK |
| 1x2 | 6,42 | 6,49 |
| 1x4 | 6,76 | 6,81 |
| 3x6 | 6,83 | 6,88 |
| 6x9 | 6,85 | 6,90 |
| 9x12 | 6,84 | 6,89 |



UWAGA!

NINIEJSZE OPRAWOWANIE STANOWI WYRAZ NAJLEPSZEJ WIEDZY AUTORÓW POPARTEJ INFORMACJAMI Z KOMPETENTNYCH RYNKOWYCH ŹRÓDEŁ, JEDNAKŻE NIE MOŻEMY GWARANTOWAĆ ICH PEŁNEJ WIARYGODNOŚCI I KOMPLETNOŚCI. WSZELKIE OCENY ZAWARTE W NINIEJSZYM DOKUMENCIE WYRAŻAJĄ NASZE OPINIE W DNIU WYDANIA RAPORTU I MOGĄ BYĆ ZMIENIONE PRZEZ AUTORÓW BEZ UPRZEDNIEGO POWIADOMIENIA. INFORMACJE, NA KTÓRE POWOŁUJĄ SIĘ W NINIEJSZYM OPRAWOWANIU AUTORZY NIEKONIECZNIE POZOSTAJĄ W ZGODZIE Z OPINIAMI BRE BANKU. KWOTOWANIA WSKAZANE W OPRAWOWANIU SĄ ŚREDNIMI POZIOMAMI ZAMKNIĘCIA RYNKU MIĘDZYBANKOWEGO Z DNIA POPRZEDNIEGO I MAJĄ CHARAKTER WYŁĄCZNIE INFORMACYJNY. NIE SĄ ZATEM PORADĄ, REKOMENDACJĄ, OFERTĄ DOTYCZĄCĄ KUPNA LUB SPRZEDAŻY INSTRUMENTÓW FINANSOWYCH I NIE NALEŻY ICH TAK TRAKTOWAĆ. PROGNOZY WSKAZANE W NINIEJSZYM DOKUMENCIE NIE GWARANTUJĄ OSIĄGNIĘCIA ZYSKÓW PRZEZ INWESTORA DZIAŁAJĄCEGO NA ICH PODSTAWIE. AUTORZY OŚWIADCZAJĄ, ŻE INWESTOR NIE POWINIEN DZIAŁAĆ WYŁĄCZNIE NA PODSTAWIE NINIEJSZEGO OPRAWOWANIA, BEZ ZASIĘGNIĘCIA NIEZALEŻNEJ PROFESJONALNEJ PORADY INWESTYCYJNEJ. JAKAKOLWIEK ODPOWIEDZIALNOŚĆ BRE BANKU SA, JEGO ZARZĄDU, PRACOWNIKÓW, WSPÓŁPRACOWNIKÓW, KOOPERANTÓW, AGENTÓW Z TYTUŁU PODJĘCIA PRZEZ JAKĄKOLWIEK OSOBĘ DZIAŁAŃ LUB ZANIECHAŃ W ZWIĄZKU Z NINIEJSZYM OPRAWOWANIEM JEST WYŁĄCZONA. DYSTRYBUCJA LUB PRZEDRUK CZĘŚCI LUB CAŁOŚCI OPRAWOWANIA MOŻLIWA JEST ZA UPRZEDNIĄ PISEMNIĄ ZGODĄ AUTORÓW.