



## Dzisiejsze publikacje danych/wydarzenia

KRAJ	GODZINA	WSKAŹNIK	ZA OKRES	BRE	KONSENSUS	POPZEDNIO
EMU	11:00	Produkcja przemysłowa m/m	Kwiecień	-	-0,6%	-2,0%
POL	14:00	Podaż pieniądza M3 r/r	Maj	<b>15,3%</b>	13,9%	14,4%
USA	16:00	Zaufanie kons. U. Mich	Czerwiec	-	68,6pkt.	68,7pkt.

## Makroekonomia

### USA: mało optymistyczna „Beżowa Księga”, dodatnie tempo wzrostu sprzedaży detalicznej i mniejsza liczba nowych bezrobotnych

Najnowsza „Beżowa Księga” potwierdziła wciąż słabą aktywność gospodarczą na terenie USA, z pewnymi oznakami dalszego pogorszenia sytuacji w niektórych dystryktach. Nieznacznie poprawiły się oczekiwania, jednak większość respondentów nie oczekuje istotnej poprawy sytuacji przed końcem roku.

Patrząc przez pryzmat poszczególnych sektorów gospodarki, aktywność w przetwórstwie przemysłowym pozostała niska, lecz

z perspektywą poprawy w najbliższych miesiącach. Na rynku nieruchomości obserwuje się symptomy dalszej stabilizacji, jednak problemy z finansowaniem nowej działalności utrzymują się na niezmiennym poziomie (z pewnymi sygnałami dalszego zacieśnienia). Biorąc pod uwagę obserwowane ostatnio silne wzrosty rentowności obligacji 30-letnich, finansowanie i refinansowanie kredytów hipotecznych stanie się jeszcze trudniejsze i zaważy negatywnie na wynikach sprzedaży domów (związek przyczynowo-skutkowy jest w tym przypadku silny).

Słabo przedstawia się w dalszym ciągu sytuacja w sektorze sprzedaży – aktywność zakupowa konsumentów pozostaje niska i rezygnują oni z dóbr trwałych (potwierdzają to również doniesienia z sieci handlowych, gdzie na wysokim poziomie utrzymuje się jedynie zainteresowanie artykułami pierwszej potrzeby). Co prawda ostatnie dane o sprzedaży detalicznej (wzrost o 0,5% wobec zrewidowanego w górę spadku w poprzednim miesiącu o -0,2%) wskazują na wzrost zainteresowania samochodami, wynika to raczej z wykorzystania okazji cenowych niż zmiany nastrojów co do dóbr trwałych. Na dodatnim odczycie sprzedaży detalicznej zaważyły także wyższe ceny paliw, które zwiększyły wartość sprzedaży na stacjach benzynowych. Kolejne płatności z tytułu pakietu fiskalnego powinny podtrzymać dodatnie tempo wzrostu sprzedaży detalicznej w najbliższych miesiącach.

Wnioski z raportu Fed sugerują, że utrzymała się ciężka sytuacja na rynku pracy; płace w

większości firm pozostały na niezmiennym poziomie, pojawiły się próby dalszego ograniczenia przywilejów socjalnych. Mimo obecnie ciężkiej sytuacji, niektórzy respondenci spodziewają się poprawy sytuacji w przyszłości. Wydaje się to spójne z najnowszymi danymi z rynku pracy. Mimo rekordowej liczby osób kontynuującej pobieranie zasiłku (6,816 mln osób) napływ nowych bezrobotnych do urzędów pracy powoli spada – w ostatnim tygodniu liczba nowych bezrobotnych wyniosła 601 tys. wobec 625 tys. tydzień wcześniej (średnia czterotygodniowa obniżyła się do 621 tys.).

### Posiedzenie RPP, 24. czerwca

Decyzja RPP	Prawdopodobieństwo decyzji (wyliczone według krzywej OIS*)
Stopy bez zmian	<b>20%</b>
Obniżka o 25 bps	<b>80%</b>
Obniżka o 50 bps	<b>0%</b>
Obniżka o 75 bps.	<b>0%</b>

\* OIS – Overnight Index Swap

### Ceny terminowe ropy brent (baryłka, USc)

Kontrakt	Ask	Zmiana
<b>JUL9</b>	<b>71,24</b>	<b>-0,55</b>
<b>AUG9</b>	<b>71,99</b>	<b>-0,56</b>
<b>AUG9</b>	<b>71,99</b>	<b>-0,56</b>

### Rynek walutowy

Fixing NBP	
EUR/PLN	USD/PLN
4,4729	3,1698

EUR/USD 1,4085 EUR/JPY 137,90 EUR/PLN 4,4685 USD/PLN 3,1725

*Udana aukcja w USA papierów 10-letnich w środę (coraz większy popyt ze strony banków centralnych, jednak coraz wyższe rentowności) poprawiła nastroje do dolara i w konsekwencji umocnił się on w okolice 1,395, gdzie uaktywniły się zlecenia s/l. W dalszej części sesji powrót kursu w okolice otwarcia. Mieszane wskazania Beige Book ze środy, lepsza sprzedaż detaliczna i mniejsza liczba nowo-zarejestrowanych bezrobotnych stały się przyczynkiem do solidnych wzrostów na giełdach i zwiększyła apetyt na ryzyko – w konsekwencji EURUSD umocnił się do poziomów 1,41 i w tych okolicach nastąpiła konsolidacja. Dziś dane o produkcji przemysłowej w strefie euro oraz zaufanie konsumentów w USA.*

*Złoty pozostawał w środę zmienny. Udana aukcja papierów w USA i spadki EURUSD odbiły się przejściowo i gwałtownie na wycenie polskiej waluty, która osłabiła się do 4,527. Szybko jednak sytuacja wróciła do normy wraz ze wzrostami giełdowych indeksów i umocnieniem EURUSD. W czwartek złoty gwałtownie umocnił się wraz z giełdowym rally powodowanym dobrymi danymi z USA osiągając 4,453. Dzisiejsze otwarcie na poziomie 4,47 – poprawa sentymentu na rynkach bazowych sprzyja dalszemu umocnieniu złotego.*

## Krótkoterminowe prognozy, EUR/USD

Prawdopodobny kolejny test poziomu oporu 1,42125/45;  
przełamanie otwiera drogę na 1,4225/1,43.

wsparcie	Opór
1,4060	1,4225
1,4020	1,4185
1,3975	1,4125

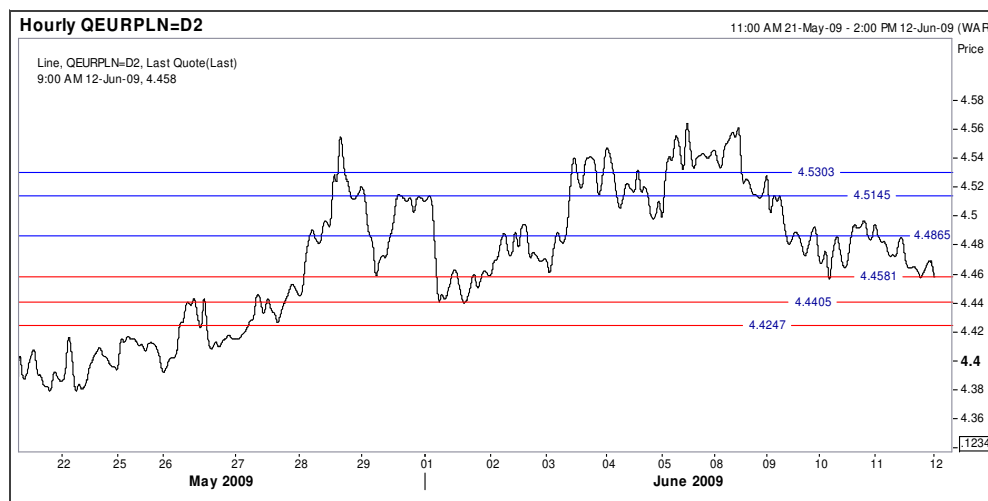


Źródło: Reuter

## Krótkoterminowe prognozy, Złoty

Prawdopodobny kolejny test poziomu wsparcia 4,46//4,4580;  
przełamanie otwiera drogę na 4,44/4,4250 (silny poziom wsparcia).

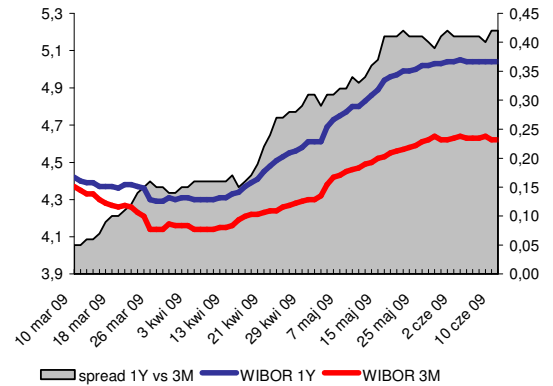
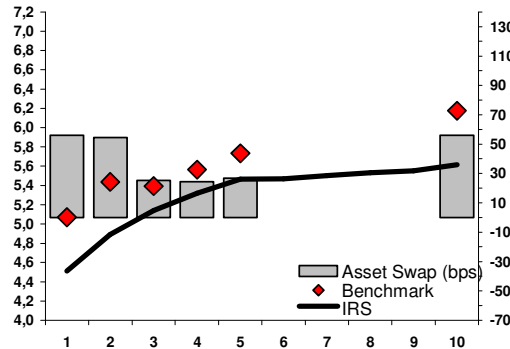
Wsparcie	opór
4,4580	4,5300
4,4400	4,5145
4,4250	4,4865



Źródło: Reuters

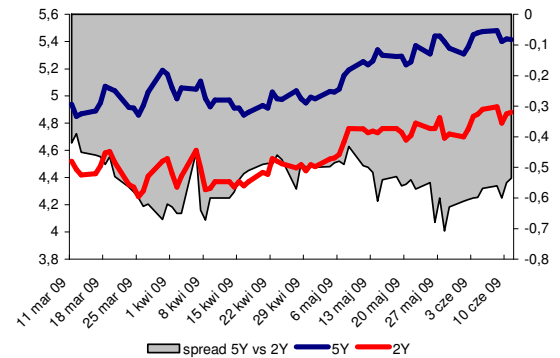
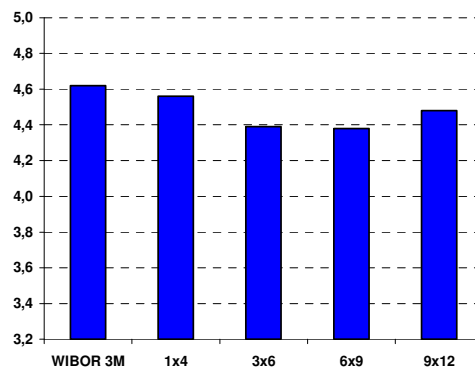
## Rynek stopy procentowej, Złoty

IRS	BID	ASK
1Y	4,46	4,56
2Y	4,84	4,94
3Y	5,09	5,19
4Y	5,27	5,37
5Y	5,42	5,52
6Y	5,42	5,52
7Y	5,45	5,55
8Y	5,48	5,58
9Y	5,50	5,60
10Y	5,56	5,68



depo	BID	ASK
ON	3,00	3,30
1M	3,87	4,07
3M	4,54	4,74

FRA	BID	ASK
1x2	3,98	4,04
1x4	4,50	4,56
3x6	4,35	4,39
6x9	4,32	4,38
9x12	4,44	4,48



### UWAGA!

NINIEJSZE OPRACOWANIE STANOWI WYRAZ NAJLEPSZEJ WIEDZY AUTORÓW POPARTEJ INFORMACJAMI Z KOMPETENTNYCH RYNKOWYCH ŹRÓDEŁ, JEDNAKŻE NIE MOŻEMY GWARANTOWAĆ ICH PEŁNEJ WIARYGODNOŚCI I KOMPLETNOŚCI. WSZELKIE OCENY ZAWARTE W NINIEJSZYM DOKUMENCIE WYRAŻAJĄ NASZE OPINIE W DNIU WYDANIA RAPORTU I MOGĄ BYĆ ZMIENIONE PRZEZ AUTORÓW BEZ UPRZEDNIEGO POWIADOMIENIA. INFORMACJE, NA KTÓRE POWOŁUJĄ SIĘ W NINIEJSZYM OPRACOWANIU AUTORZY NIEKONIECZNIE POZOSTAJĄ W ZGODZIE Z OPINIAMI BRE BANKU. KWOTOWANIA WSKAZANE W OPRACOWANIU SĄ ŚREDNIMI POZIOMAMI ZAMKNIĘCIA RYNKU MIĘDZYBANKOWEGO Z DNIA POPRZEDNIEGO I MAJĄ CHARAKTER WYŁĄCZNIE INFORMACYJNY. NIE SĄ ZATEM PORADĄ, REKOMENDACJĄ, OFERTĄ DOTYCZĄCĄ KUPNA LUB SPRZEDAŻY INSTRUMENTÓW FINANSOWYCH I NIE NALEŻY ICH TAK TRAKTOWAĆ. PROGNOZY WSKAZANE W NINIEJSZYM DOKUMENCIE NIE GWARANTUJĄ OSIĄGNIĘCIA ZYSKÓW PRZEZ INWESTORA DZIAŁAJĄCEGO NA ICH PODSTAWIE. AUTORZY OŚWIADCZAJĄ, ŻE INWESTOR NIE POWINIEN DZIAŁAĆ WYŁĄCZNIE NA PODSTAWIE NINIEJSZEGO OPRACOWANIA, BEZ ZASIĘGNIĘCIA NIEZALEŻNEJ PROFESJONALNEJ PORADY INWESTYCYJNEJ. JAKĄKOLWIEK ODPOWIEDZIALNOŚĆ BRE BANKU SA, J EGO ZARZĄDU, PRACOWNIKÓW, WSPÓŁPRACOWNIKÓW, KOOPERANTÓW, AGENTÓW Z TYTUŁU PODJĘCIA PRZEZ JAKĄKOLWIEK OSOBĘ DZIAŁAŃ LUB ZANIECHAŃ W ZWIĄZKU Z NINIEJSZYM OPRACOWANIEM JEST WYŁĄCZONA. DYSTRYBUCJA LUB PRZEDRUK CZĘŚCI LUB CAŁOŚCI OPRACOWANIA MOŻLIWA JEST ZA UPRZEDNIĄ PISEMNIĄ ZGODĄ AUTORÓW.