


**DEPARTAMENT RYNKÓW FINANSOWYCH BRE BANKU**

ERNEST PYTLARCZYK TEL. 0 22 829 0166

MARCIN MAZUREK TEL. 0 22 829 0183

 E-MAIL: [research@brebank.com.pl](mailto:research@brebank.com.pl)

STRON: 5

# Daily Letter

**poniedziałek, 29 marca 2010**

## Kalendarium danych

Polska i dane z zagranicy o potencjalnym wpływie na rynek krajowy

PONIEDZIAŁEK 29.03	
11:00	<b>(EMU) Koniunktura ESI [marzec]</b> ; konsensus <b>96,9pkt.</b> , poprzednio <b>95,9pkt.</b>
14:30	<b>(USA) Konsumpcja [luty]</b> ; konsensus <b>0,3% m/m</b> , poprzednio <b>0,5% m/m</b> <i>Wzrost dochodów osobistych na poziomie 0,1% m/m. Inflacja PCE na poziomie 0,1% m/m.</i>
WTOREK 30.04	
15:00	<b>(USA) Case-Shiller Index [styczeń]</b> ; konsensus <b>-0,6% r/r</b> , poprzednio <b>-3,1% r/r</b>
16:00	<b>(USA) Zaufanie konsumentów C. Board [marzec]</b> ; konsensus <b>50,0pkt.</b> , poprzednio <b>46,0pkt.</b>
ŚRODA 31.04	
11:00	<b>(EMU) Inflacja HICP, flash [marzec]</b> ; konsensus <b>1,1% r/r</b> , poprzednio <b>0,9% r/r</b>
15:45	<b>(USA) Chicago PMI [marzec]</b> ; konsensus <b>61,0pkt.</b> , poprzednio <b>62,6pkt.</b>
16:00	<b>(USA) Zamówienia w przemyśle [luty]</b> ; konsensus <b>0,5% m/m</b> , poprzednio <b>1,7% m/m</b> <b>(POL) Decyzja RPP</b> ; prognoza BRE <b>3,5%</b> , konsensus <b>3,50%</b> , poprzednio <b>3,5%</b> <i>Gołębie komentarze członków RPP. Sfera realna i kwestie kursowe na pierwszym planie. Kwestię zmiany nastawienia należy monitorować w sposób ciągły (członkowie RPP być może nie przykładają do niej aż tak dużej wagi), choć kolejny wzrost prawdopodobieństwa nastąpi wraz z publikacją nowej projekcji w czerwcu.</i>
CZWARTEK 01.04	
9:00	<b>(POL) PMI [marzec]</b> ; prognoza BRE <b>53,9pkt.</b> , poprzednio <b>54,2 pkt.</b> <i>Polepszenie wskaźników koniunktury GUS oraz znaczny przyrost wskaźników zagranicznych.</i>
10:00	<b>(POL) Prognoza inflacji MinFin [marzec]</b> ; prognoza BRE <b>2,4-2,5% r/r</b> , poprzednio <b>2,9% r/r</b> <i>Umiarkowany wzrost cen żywności, wzrosty cen paliw. Inflacja bazowa na poziomie 2,1% r/r.</i>
10:00	<b>(EMU) PMI w przemyśle, final [luty]</b> ; konsensus <b>56,3pkt.</b> , poprzednio <b>56,3pkt.(p)</b>
14:30	<b>(USA) Nowo-zarejestrowani bezrobotni [tydz. do 25.03]</b> ; poprzednio <b>442 tys.</b>
16:00	<b>(USA) ISM w przemyśle [marzec]</b> ; konsensus <b>57,0pkt.</b> , poprzednio <b>56,5pkt.</b> <i>Sektor przemysłowy gosp. amerykańskiej w wyraźnym wzrostowym trendzie. Brak oznak wyczerpania momentum, odbudowa zapasów wciąż trwa.</i>
PIĄTEK 02.04	
14:30	<b>(USA) Non-farm payrolls [marzec]</b> ; konsensus <b>187tys.</b> , poprzednio <b>-36 tys.</b> <i>Stopa bezrobocia na poziomie 9,7% wobec 9,7% przed miesiącem. Pierwsze znaczne wzrosty zatrudnienia w sektorze publicznym w związku z organizacją spisu powszechnego. Przeciętą godzinowa stawka płacy oczekiwana +0,2% m/m wobec +0,1% przed miesiącem.</i>

## USA: wzrost indeksu optymizmu konsumentów

Indeks optymizmu konsumentów przygotowany przez Reuters/Uniwersytet Michigan wzrósł w marcu do 73,6pkt. z 72,5pkt. odnotowanego w lutym. Co ciekawe, finalny odczyt okazał się znacznie wyższy od przygotowanego na początku miesiąca. Odnośnie poszczególnych składowych, z 81,8pkt. do 82,4pkt. podniosły się oceny sytuacji bieżącej (prawdopodobnie wynik odczuwalnej sytuacji na rynku pracy) a perspektywy obniżyły się po raz kolejny, z 68,4pkt. do 67,9pkt.

Optymizm konsumentów w gospodarce amerykańskiej odbudowuje się bardzo powoli. Z jednej strony stabilizująco działa rynek pracy, z drugiej wciąż nierozwiązana pozostaje kwestia rynku nieruchomości, który (szczególnie w przypadku budownictwa) trwa w zawieszaniu a ceny wciąż spadają. Wskaźniki optymizmu konsumentów nie są idealnym indykatorem zmian w konsumpcji indywidualnej; odzwierciedlają raczej szerokie spektrum nastrojów w gospodarce (nie są także wolne od wpływów politycznych, czy cen towarów „drażliwych społecznie” takich jak np. ceny paliw) z perspektywy konsumentów.

Spodziewamy się, że w najbliższym czasie dojdzie do dalszej poprawy optymizmu konsumentów z uwagi na sytuację na rynku pracy a także postępujące ożywienie w przetwórstwie przemysłowym.

## Posiedzenie RPP, 31. marca

Decyzja RPP	Prawdopodobieństwo decyzji (wyliczone według krzywej OIS*)
Stopy bez zmian	<b>100%</b>
Obniżka o 25 bps	<b>0%</b>

\* OIS – Overnight Index Swap

## Rynek walutowy

Fixing NBP	
EUR/PLN	3,886
USD/PLN	2,906
CHF/PLN	2,716

Poziomy otwarcia	
EUR/USD	1,349
EUR/JPY	124,560
EUR/PLN	3,898
USD/PLN	2,887
CHF/PLN	2,727

Ustalenie pomocy dla Grecji wsparło euro, wspomagane przez domykanie krótkich pozycji przed weekendem. Od piątku rano (1,3279) kurs EURUSD wzrósł do 1,3525 odrabiając tym samym połowę z deprecjacyjnego ruchu z ostatnich dni. Po częściowym rozwiązaniu problemów greckich niewykluczone, że powoli zacznie powracać zainteresowanie sferą realną, a ten tydzień przyniesie dużo istotnych publikacji (Case-Shiller, zaufanie konsumentów C. Board, ISM w przemyśle czy piątkowe NFP). Lepsze publikacje ze sfery realnej mogą osłabiać aprecjacyjny ruch EURUSD; niewykluczone także, że inwestorzy przypomną sobie znowu, że Grecja do końca maja potrzebuje zrolować 15,5mld EUR zadłużenia. Oczekujemy handlu w przedziale 1,34-1,38.

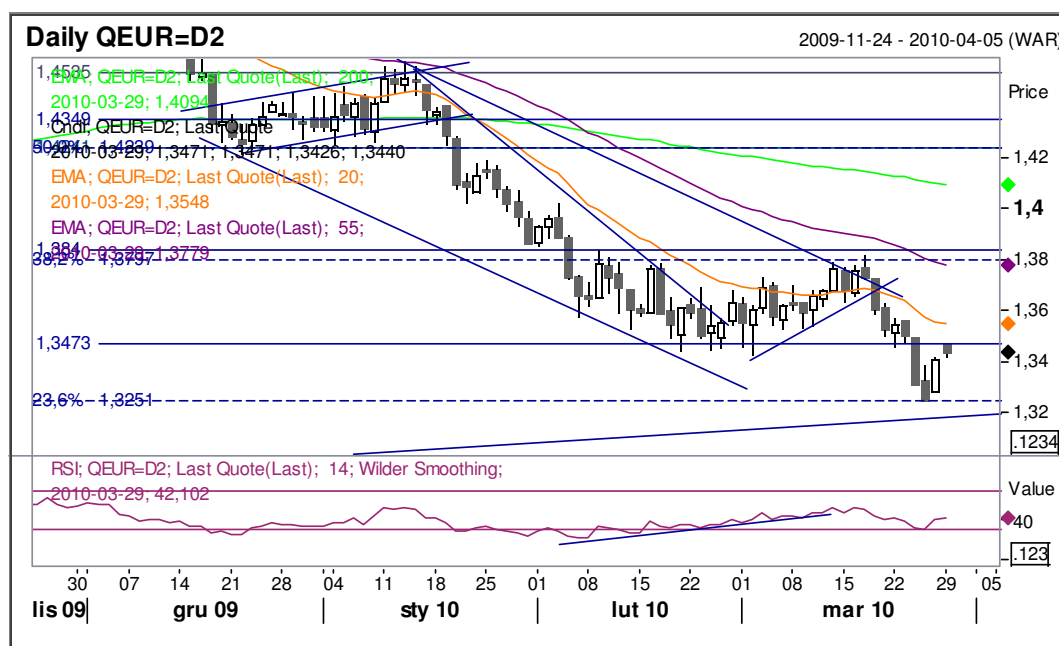
Złoty praktycznie oderwany od notowań eurodolara. Komentarze członków RPP oraz wydarzenia w Grecji skutkowały utrwaleniem wąskiego rangeu na złotym. W tym tygodniu spodziewamy się nieco większej zmienności (większa liczba publikacji makro dla gospodarki globalnej). Decyzja RPP (środa) nie powinna przynieść większego przełomu, jeśli chodzi o oczekiwania co do ścieżki stóp. Inwestorzy uważnie monitorować będą jednak komunikat

pod kontem uwag RPP co do kursu złotego.

### Krótkoterminowe prognozy, EUR/USD

Krótkookresowa korekta na EURUSD. Para odbiła się od wsparcia na poziomie Fibo. Obroniło się również ograniczenie trendu aprecjacyjnego dolara. Obecnie poziomem oporu jest niedawne wsparcie na 1,3475 oraz 20 dniowa średnia ruchoma. Zasięg korekty prawdopodobnie powinien być ograniczony do poziomu 1,3800.

Wsparcie	Opór
1,3250	1,3840
1,3000	1,3722
1,2885	1,3470



Źródło: Reuter

### Krótkoterminowe prognozy, EUR/PLN i USD/PLN

Neutralne momentum na EURPLN. Silne wsparcie na poziomie 3,86/87. Przełamanie tego poziomu otwiera drogę do szybszej aprecjacji złotego. Krótkoterminowo ryzyko korekty/konsolidacji w przedziale 3,86-3,92.

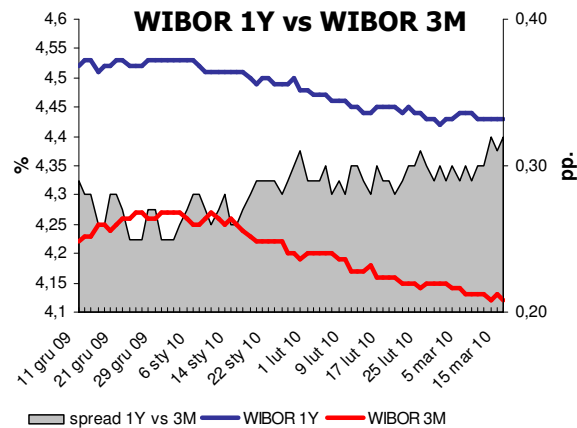
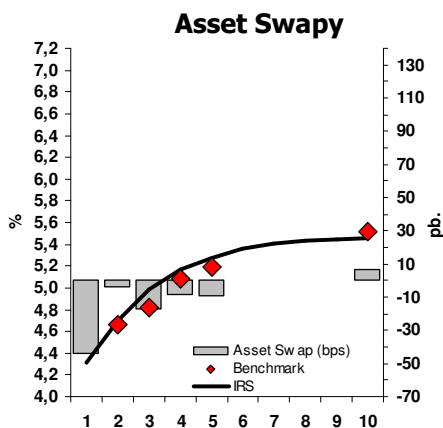
Wsparcie	Opór
3,8500	4,0120
3,7000	4,0000
3,6000	3,9500



Źródło: Reuter

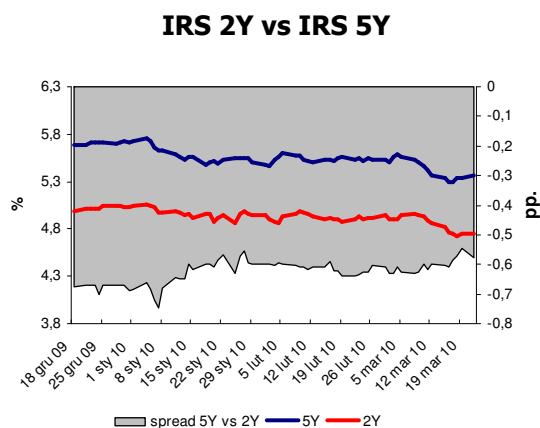
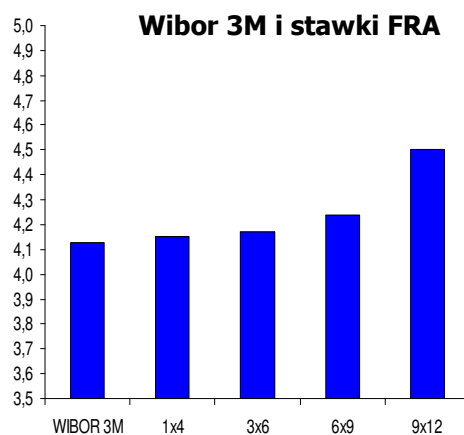
## Rynek stopy procentowej, PLN

IRS	BID	ASK
1Y	4,29	4,33
2Y	4,68	4,72
3Y	4,97	5,01
4Y	5,15	5,19
5Y	5,26	5,30
6Y	5,34	5,38
7Y	5,39	5,43
8Y	5,42	5,46
9Y	5,43	5,47
10Y	5,43	5,47



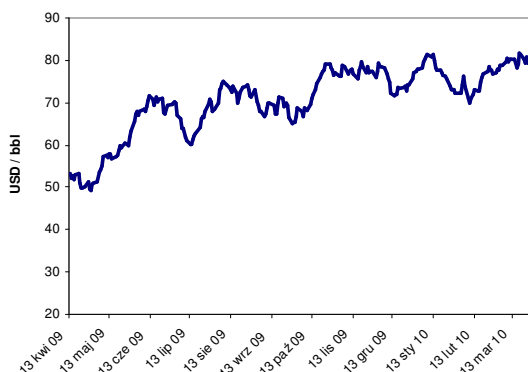
depo	BID	ASK
ON	2,30	2,60
1M	3,43	3,63
3M	3,97	4,17

FRA	BID	ASK
1x2	3,58	3,63
1x4	4,10	4,15
3x6	4,13	4,17
6x9	4,20	4,24
9x12	4,45	4,50

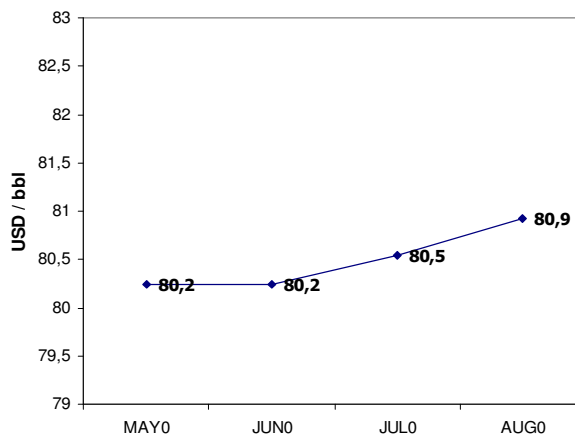


## Surowce: ropa naftowa

Indeks cen ropy naftowej



Ropa brent: futures



### UWAGA!

NINIEJSZE OPRACOWANIE STANOWI WYRAZ NAJLEPSZEJ WIEDZY AUTORÓW POPARTEJ INFORMACJAMI Z KOMPETENTNYCH RYNKOWYCH ŹRÓDEŁ, JEDNAKŻE NIE MOŻEMY GWARANTOWAĆ ICH PEŁNEJ WIARYGODNOŚCI I KOMPLETNOŚCI. WSZELKIE OCENY ZAWARTE W NINIEJSZYM DOKUMENCIE WYRAŻAJĄ NASZE OPINIE W DNIU WYDANIA RAPORTU I MOGĄ BYĆ ZMIENIONE PRZEZ AUTORÓW BEZ UPZEDNIEGO POWIADOMIENIA. INFORMACJE, NA KTÓRE POWOŁUJĄ SIĘ W NINIEJSZYM OPRACOWANIU AUTORZY NIEKONIECZNIE POZOSTAJĄ W ZGODZIE Z OPINIAMI BRE BANKU. KWOTOWANIA WSKAZANE W OPRACOWANIU SĄ ŚREDNIMI POZIOMAMI ZAMKNIĘCIA RYNKU MIĘDZYBANKOWEGO Z DNIA POPRZEDNIEGO I MAJĄ CHARAKTER WYŁĄCZNIE INFORMACYJNY. NIE SĄ ZATEM PORADĄ, REKOMENDACJĄ, OFERTĄ DOTYCZĄCĄ KUPNA LUB SPRZEDAŻY INSTRUMENTÓW FINANSOWYCH I NIE NALEŻY ICH TAK TRAKTOWAĆ. PROGNOZY WSKAZANE W NINIEJSZYM DOKUMENCIE NIE GWARANTUJĄ OSIĄGNIĘCIA ZYSKÓW PRZEZ INWESTORA DZIAŁAJĄCEGO NA ICH PODSTAWIE. BRE BANK S.A. ( LUB JEGO PRACOWNICY ) MOŻE POSIADAĆ NA RACHUNKU WŁASNYM LUB MOŻE ZAWIERAĆ TRANSAKCJE KUPNA/SPRZEDAŻY INSTRUMENTÓW OPISANYCH W NINIEJSZEJ PUBLIKACJI. AUTORZY OŚWIADCZAJĄ, ŻE INWESTOR NIE POWINIEN DZIAŁAĆ WYŁĄCZNIE NA PODSTAWIE NINIEJSZEGO OPRACOWANIA, BEZ ZASIĘGNIĘCIA NIEZALEŻNEJ PROFESJONALNEJ PORADY INWESTYCYJNEJ. JAKAKOLWIEK ODPOWIEDZIALNOŚĆ BRE BANKU SA, JEGO ZARZĄDU, PRACOWNIKÓW, WSPÓŁPRACOWNIKÓW, KOOPERANTÓW, AGENTÓW Z TYTUŁU PODJĘCIA PRZEZ JAKĄKOLWIEK OSOBĘ DZIAŁAŃ LUB ZANIECHAŃ W ZWIĄZKU Z NINIEJSZYM OPRACOWANIEM JEST WYŁĄCZONA. DYSTRYBUCJA LUB PRZEDRUK CZĘŚCI LUB CAŁOŚCI OPRACOWANIA MOŻLIWA JEST ZA UPZEDNIĄ PISEMNĄ ZGODĄ AUTORÓW.