

**DEPARTAMENT RYNKÓW FINANSOWYCH BRE BANKU**

ERNEST PYTLARCYK TEL. 0 22 829 0166

MARCIN MAZUREK TEL. 0 22 829 0183

E-MAIL: [research@brebank.com.pl](mailto:research@brebank.com.pl)

STRON: 4

**Daily Letter****czwartek, 5 sierpnia 2010****Dzisiejsze publikacje danych/wydarzenia**

KRAJ	GODZINA	WSKAŹNIK	ZA OKRES	BRE	KONSENSUS	POPZEDNIO
EMU	13:45	Decyzja ECB w sprawie stóp proc.	-	-	1,0%	1,0%
USA	14:30	Liczba nowych bezrobotnych	Tydz. do 31 lipca	-	455 tys.	457 tys.

**Dziś decyzja ECB w sprawie stóp procentowych**

O godz. 13.45 ECB ogłosi decyzję w sprawie stóp procentowych. Niepewność co do rozwoju sytuacji gospodarczej w strefie euro przemawia przeciwko szybkim zmianom stóp procentowych. Powszechnie oczekuje się więc utrzymania dotychczasowego poziomu stopy bazowej (1%) na dzisiejszym posiedzeniu. Posiedzenie nie powinno przynieść większych niespodzianek również co do pozostałych obszarów decyzyjnych ECB. Pomimo mniejszej aktywności ECB na rynkach obligacji krajów peryferii strefy euro mało prawdopodobne jest, aby bank oficjalnie zawiesił program zakupu obligacji tych krajów.

**Wzrost indeksu ISM Non-manufacturing w USA – prawdopodobieństwo drugiego dna recesji ciągle niewielkie**

W lipcu indeks ISM Non-manufacturing (indeks dla sektora usług) wzrósł do 54,3 pkt z 53,8 pkt zanotowanych w czerwcu bijąc tym samym średnią z oczekiwań analityków. Ostatnie miesiące przyniosły raczej stabilizację niż spadek koniunktury w usługach, co wydaje się kontrastować z tendencjami w przemyśle, gdzie indeks ISM obniżył się o ponad 5 pkt od szczytu w bieżącym cyklu. Ta dywergencja nie powinna dziwić biorąc pod uwagę wysoką dynamikę odbicia w amerykańskim przemyśle, który przez kilka poprzednich kwartałów był głównym kontrybutorem do wzrostu PKB. Stan koniunktury w sektorze usług wydaje się stabilny (ISM non-manufacturing na poziomach powyżej historycznej średniej). Również rozbieżność wskaźnika – wzrost subindeksu zatrudnienia i nowych zamówień do najwyższych poziomów w bieżącym cyklu, sugeruje poprawę perspektyw dla konsumpcji prywatnej, kontynuację ożywienia w usługach i przeczy tezie o rychłej realizacji scenariusza drugiego dna recesji w USA.

Podkreślić należy jednak, że kwestia wygasania (efektownych) programów stymulacyjnych rządu zwiększa prawdopodobieństwo wypłaszczenia ścieżki wzrostu gospodarczego w USA w drugiej połowie 2010.

## Decyzja RPP, 24. sierpnia

Decyzja RPP	Prawdopodobieństwo decyzji (wyliczone według krzywej OIS*)
Podwyżka 25 bps	<b>0%</b>
Stopy bez zmian	<b>100%</b>
Obniżka o 25 bps	<b>0%</b>

\* OIS – Overnight Index Swap

## Rynek walutowy

Fixing NBP	
EUR/PLN	4.020
USD/PLN	3.045
CHF/PLN	2.920

Poziomy otwarcia	
EUR/USD	1.315
EUR/JPY	113.540
EUR/PLN	3.980
USD/PLN	3.024
CHF/PLN	2.871

Złoty mocniejszy. Godnie z naszymi oczekiwaniami aukcja obligacji (2 i 5 lat) stała się punktem zwrotnym dla wczorajszej sesji. Po udanej aukcji złoty dość dynamicznie umocnił się z poziomu 4,0260 do poziomów zbliżonych do 3,9800 wobec euro. Pomimo korekcyjnego osłabienia euro wobec dolara złoty utrzymał mocniejsze notowania do euro również na dzisiejszym otwarciu. Obawy fiskalne ciągle wydają się ważyć na kursie EURPLN. Najbardziej prawdopodobnym scenariuszem na najbliższe dni jest nadal stabilizacja kursu na poziomach zbliżonych do 4 zł za euro. Prawdopodobnie konieczny jest jakiś zewnętrzny sygnał dla wybicia złotego z ustanowionego w ostatnich dniach rangeu.

## Krótkoterminowe prognozy, EUR/USD

EURUSD korekcyjnie obniżył się do poziomu wsparcia na linii trendu aprecjacyjnego euro. Ta korekta, spójna z technicznym wykupieniem euro, nie wyklucza jednak ataku na kolejne poziomy oporu. Kolejnym istotnym poziomem oporu pozostaje 1,3465 i 200 dniowa średnia ruchoma.

Wsparcie	Opór
1,3050	1,3430
1,2670	1,3300
1,2590	1,3220



Źródło: Reuter

## Krótkoterminowe prognozy, EUR/PLN i USD/PLN

Testowanie poziomu 3,9800. Przebicie tego poziomu otwiera drogę do istotnego technicznego wsparcia na poziomie 3,96.

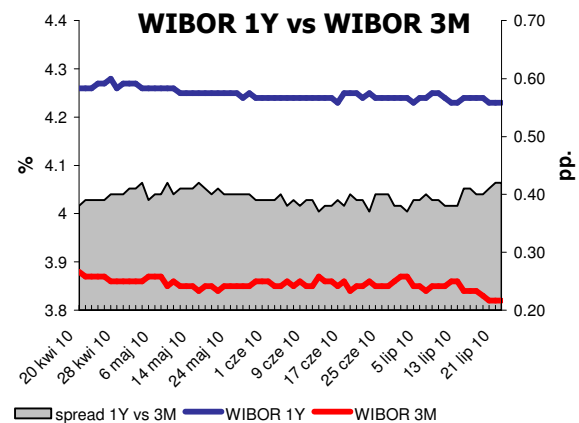
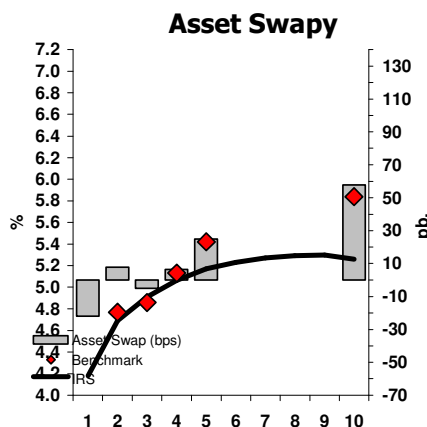
Wsparcie	Opór
3,9800	4,1700
3,9600	4,1261
3,8500	4,0600



Źródło: Reuter

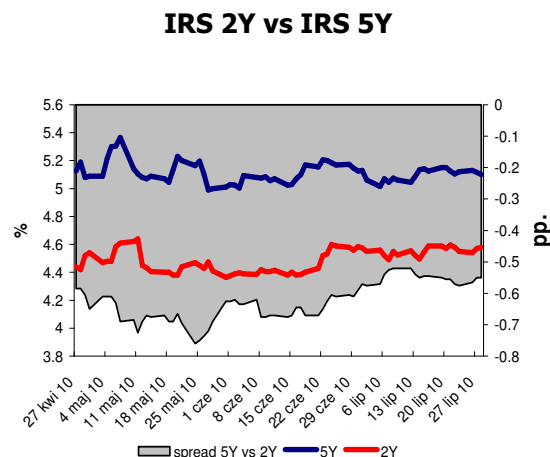
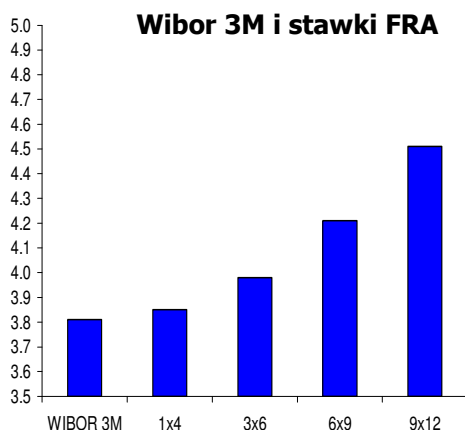
## Rynek stopy procentowej, PLN

IRS	BID	ASK
1Y	4.14	4.22
2Y	4.68	4.71
3Y	4.90	4.93
4Y	5.05	5.08
5Y	5.13	5.21
6Y	5.19	5.27
7Y	5.26	5.29
8Y	5.28	5.31
9Y	5.29	5.32
10Y	5.22	5.30



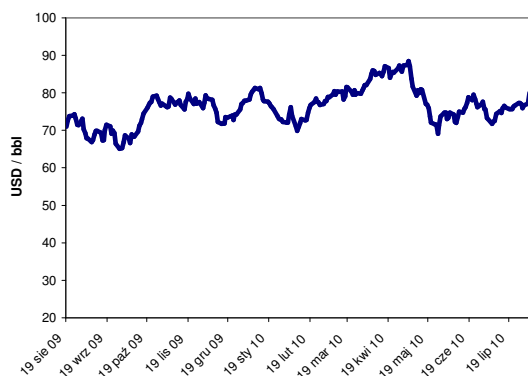
depo	BID	ASK
ON	2.96	3.26
1M	3.43	3.63
3M	3.62	3.82

FRA	BID	ASK
1x2	3.56	3.61
1x4	3.80	3.85
3x6	3.95	3.98
6x9	4.18	4.21
9x12	4.46	4.51

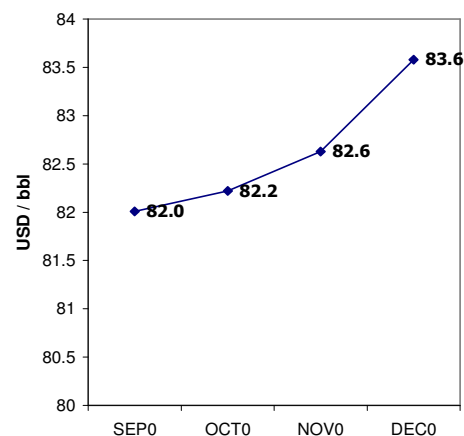


## Surowce: ropa naftowa

### Indeks cen ropy naftowej



### Ropa brent: futures



### UWAGA!

NINIEJSZA PUBLIKACJA ZOSTAŁA PRZYGOTOWANA W CELU PROMOCJI I REKLAMY ZGODNIE Z DEFINICJĄ ZAWARTĄ W PARAGRAFIE 9, USTĘP 1 ROZPORZĄDZENIA MINISTRA FINANSÓW Z DNIA 20. LISTOPADA 2009 W SPRAWIE TRYBU I WARUNKÓW POSTĘPOWANIA FIRM INWESTYCYJNYCH, BANKÓW, O KTÓRYCH MOWA W ART. 70 UST. 2 USTAWY O OBROTCIE INSTRUMENTAMI FINANSOWYMI, ORAZ BANKÓW POWIERNICZYCH. OPRACOWANIE STANOWI WYRAZ NAJLEPSZEJ WIEDZY AUTORÓW POPARTEJ INFORMACJAMI Z KOMPETENTNYCH RYNKOWYCH ŹRÓDEŁ, JEDNAKŻE NIE MOŻEMY GWARANTOWAĆ ICH PEŁNEJ WIARYGODNOŚCI I KOMPLETNOŚCI. WSZELKIE OCENY ZAWARTE W NINIEJSZYM DOKUMENCIE WYRAŻAJĄ NASZE OPINIE W DNIU WYDANIA RAPORTU I MOGĄ BYĆ ZMIENIONE PRZEZ AUTORÓW BEZ UPRZEDNIEGO POWIADOMIENIA. INFORMACJE, NA KTÓRE POWOŁUJĄ SIĘ W NINIEJSZYM OPRACOWANIU AUTORZY NIEKONIECZNIE POZOSTAJĄ W ZGODZIE Z OPINIAMI BRE BANKU. KWOTOWANIA WSKAZANE W OPRACOWANIU SĄ ŚREDNIMI POZIOMAMI ZAMKNIĘCIA RYNKU MIĘDZYBANKOWEGO Z DNIA POPRZEDNIEGO I MAJĄ CHARAKTER WYŁĄCZNIE INFORMACYJNY. NIE SĄ ZATEM PORADĄ, REKOMENDACJĄ, OFERTĄ DOTYCZĄCĄ KUPNA LUB SPRZEDAŻY INSTRUMENTÓW FINANSOWYCH I NIE NALEŻY ICH TAK TRAKTOWAĆ. PROGNOZY WSKAZANE W NINIEJSZYM DOKUMENCIE NIE GWARANTUJĄ OSIĄGNIĘCIA ZYSKÓW PRZEZ INWESTORA DZIAŁAJĄCEGO NA ICH PODSTAWIE. BRE BANK S.A. ( LUB JEGO PRACOWNICY ) MOŻE POSIADAĆ NA RACHUNKU WŁASNYM LUB MOŻE ZAWIERAĆ TRANSAKCJE KUPNA/SPRZEDAŻY INSTRUMENTÓW OPISANYCH W NINIEJSZEJ PUBLIKACJI. AUTORZY OŚWIADCZAJĄ, ŻE INWESTOR NIE POWINIEN DZIAŁAĆ WYŁĄCZNIE NA PODSTAWIE NINIEJSZEGO OPRACOWANIA, BEZ ZASIĘGNIĘCIA NIEZALEŻNEJ PROFESJONALNEJ PORADY INWESTYCYJNEJ. JAKAKOLWIEK ODPOWIEDZIALNOŚĆ BRE BANKU SA, JEGO ZARZĄDU, PRACOWNIKÓW, WSPÓŁPRACOWNIKÓW, KOOPERANTÓW, AGENTÓW Z TYTUŁU PODJĘCIA PRZEZ JAKĄKOLWIEK OSOBĘ DZIAŁAŃ LUB ZANIECHAŃ W ZWIĄZKU Z NINIEJSZYM OPRACOWANIEM JEST WYŁĄCZONA. DYSTRYBUCJA LUB PRZEDRUK CZĘŚCI LUB CAŁOŚCI OPRACOWANIA MOŻLIWA JEST ZA UPRZEDNIĄ PISEMNĄ ZGODĄ AUTORÓW.