

**DEPARTAMENT RYNKÓW FINANSOWYCH BRE BANKU**

ERNEST PYTLARCZYK TEL. 0 22 829 0166

MARCIN MAZUREK TEL. 0 22 829 0183

PIOTR PIĘKOŚ TEL. 0 22 829 0185

E-MAIL: research@brebank.com.pl

STRON: 5

Daily Letter**wtorek, 23 listopada 2010****Dzisiejsze publikacje danych/wydarzenia**

KRAJ	GODZINA	WSKAŹNIK	ZA OKRES	BRE	KONSSENSUS	POPZEDNIO
EMU	10:00	PMI w przemyśle (flash)	listopad	-	54,4 pkt	P4.6 pkt
EMU	10:00	PMI w usługach (flash)	listopad	-	53,1 pkt	53,3 pkt
USA	14.30	PKB, drugi szacunek	III kw.	-	2,4%	2,0% (p)
USA	16:00	Existing home sales	październik	-	4,5mln	4,53mln
POL	-	Decyzja RPP	-	3,5%	3,5%	3,5%

Dziś decyzja RPP w sprawie stóp procentowych

Nietypowo, bo we wtorek, nie zaś w środę RPP ogłosi decyzję w sprawie stóp procentowych. Decyzja zostanie prawdopodobnie ogłoszona we wczesnych godzinach popołudniowych. Instrumenty pochodne na stopę procentową wyceniają 50% prawdopodobieństwo podwyżki stóp na dzisiejszym posiedzeniu. Wśród analityków panuje podobna różnorodność opinii. Naszym zdaniem stopy NBP nie zostaną zmienione na dzisiejszym posiedzeniu RPP. Zasadniczym powodem takiej decyzji są obawy przed zwiększeniem zmienności złotego, niejednoznaczna (wśród członków RPP) diagnoza procesów inflacyjnych (patrz stabilna inflacja bazowa) i obawy o pogorszenie koniunktury w roku 2011. Na brak konieczności podwyższania stóp w tym roku wskazał wprost A. Bratkowski - jeden z członków RPP głosujących w sierpniu za podwyżką stóp procentowych. Naszym zdaniem do zacieśnienia monetarnego, wynikającego z konieczności ograniczenia presji inflacyjnej dojdzie w 1 kw. 2011.

Inflacja po wyłączeniu cen żywności i energii od czterech miesięcy na poziomie 1,2% r/r

W październiku zanotowano wzrost 3 z 4 miar inflacji bazowej. Podobnie jak we wrześniu, inflacja bazowa po wyłączeniu cen żywności i energii pozostała stabilna na poziomie 1,2%/r (utrzymuje się na tym poziomie począwszy od lipca br.), natomiast pozostałe miary wzrosły: inflacja po wyłączeniu cen administrowanych do 2,5%/r z 2,2%/r, inflacja po wyłączeniu cen najbardziej zmiennych do 1,7% z 1,6%/r, a 15% średnia obciążona do 2,3% z 2,1%/r.

Dane o inflacji bazowej wskazują, że główną siłą napędzającą inflację pozostają ceny żywności, a więc determinowane głównie sferą podażową i tym samym pozostające poza bezpośrednim oddziaływaniem polityki pieniężnej. Jednakże kolejne miesiące powinny przynieść wzrost wszystkich miar inflacji bazowej, na co wpływ będzie mieć rosnąca presja popytowa i kosztowa związana z postępującym ożywieniem krajowej gospodarki i

poprawiającą się sytuacją na rynku pracy, a także wchodząca wraz od nowego roku podwyżka stawek VAT. Wskaźniki inflacji „podbić” mogą również noworoczne podwyżki cen administrowanych (m.in. wywóz śmieci, kanalizacja) stymulowane pogarszającą się sytuacją budżetową samorządów.

Decyzja RPP, 23. listopada

Decyzja RPP	Prawdopodobieństwo decyzji (wyliczone według krzywej OIS*)
Podwyżka 25 bps	50%
Stopy bez zmian	0%
Obniżka o 25 bps	0%

* OIS – Overnight Index Swap

Rynek walutowy

Złoty słabszy. Za osłabieniem złotego kryje się przede wszystkim negatywna reakcja rynków na rozwój sytuacji politycznej w Irlandii oraz ryzyko wystawienia podobnych problemów w Portugalii i Hiszpanii. Ryzyka te przyniosły spadki wartości euro do dolara i przełożyły się na osłabienie polskiej waluty. Złoty osłabił się z poziomu 3,925 do 3,960. Dziś w centrum uwagi decyzja RPP. Spodziewamy się, że Rada pozostawi stopy bez zmian. Możliwe jest pewne osłabienie polskiej waluty po takiej decyzji Rady.

Fixing NBP	
EUR/PLN	3.929
USD/PLN	2.859
CHF/PLN	2.893

Poziomy otwarcia	
EUR/USD	1.362
EUR/JPY	113.460
EUR/PLN	3.940
USD/PLN	2.892
CHF/PLN	2.925

Krótkoterminowe prognozy, EUR/USD

Konsolidacja powyżej 50% Fibo. W dalszej perspektywie prawdopodobne jednak umocnienie dolara. Cel 1,3370.

Wsparcie	Opór
1,3645	1,4200
1,3525	1,4100
1,3370	1,3894



Źródło: Reuter

Krótkoterminowe prognozy, EUR/PLN i USD/PLN

Złoty zatrzymany na górnej linii kanału aprecjacji złotego, przebita średnia ruchoma. Z perspektywy ostatnich tygodni sytuacja techniczna wygląda korzystnie a złoty zmierza do dolnego ograniczenia kanału.

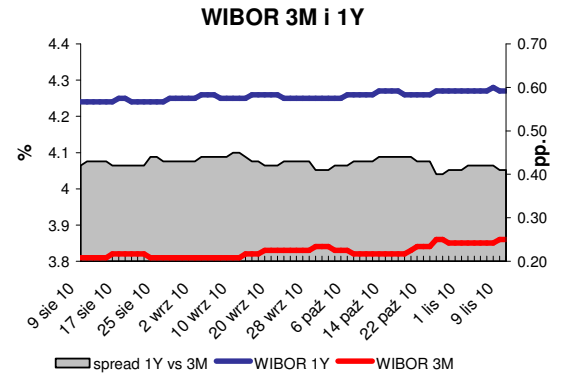
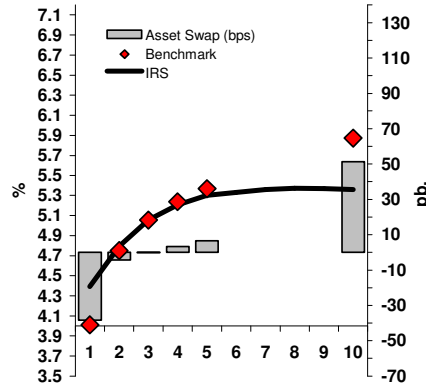
Wsparcie	Opór
3,9152	4,0153
3,8905	3,9973
3,8514	3,9628



Źródło: Reuter

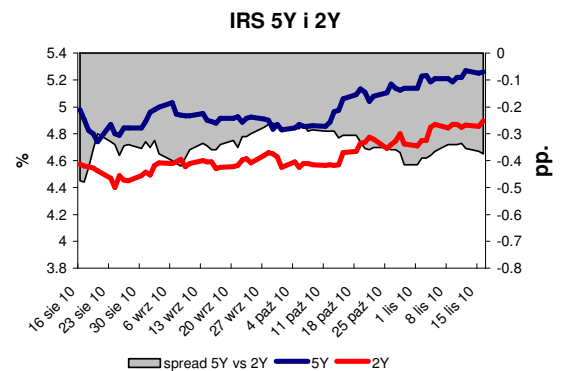
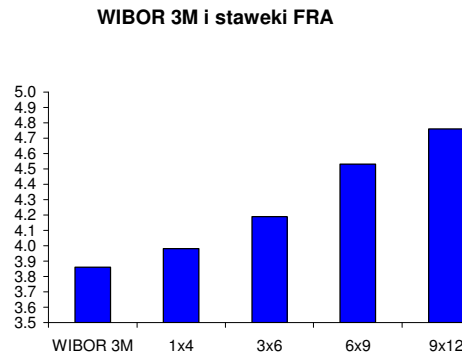
Rynek stopy procentowej, PLN

IRS	BID	ASK
1Y	4.38	4.40
2Y	4.78	4.80
3Y	5.05	5.07
4Y	5.20	5.22
5Y	5.27	5.33
6Y	5.32	5.34
7Y	5.35	5.37
8Y	5.36	5.38
9Y	5.34	5.40
10Y	5.33	5.39

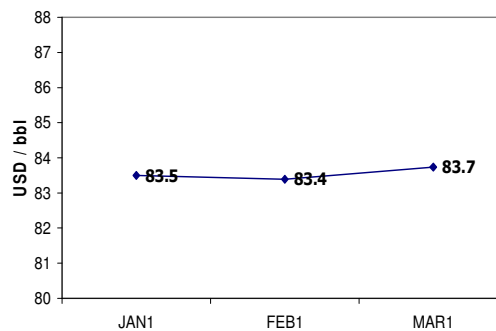


depo	BID	ASK
ON	2.63	2.93
1M	3.43	3.63
3M	3.68	3.88

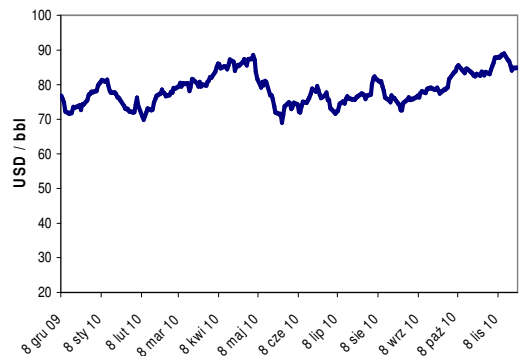
FRA	BID	ASK
1x2	3.62	3.67
1x4	3.92	3.98
3x6	4.17	4.19
6x9	4.51	4.53
9x12	4.70	4.76



Brent, krzywa



Indeks cen ropy naftowej



UWAGA!

NINIEJSZA PUBLIKACJA ZOSTAŁA PRZYGOTOWANA W CELU PROMOCJI I REKLAMY ZGODNIE Z DEFINICJĄ ZAWARTĄ W PARAGRAFIE 9, USTĘP 1 ROZPORZĄDZENIA MINISTRA FINANSÓW Z DNIA 20. LISTOPADA 2009 W SPRAWIE TRYBU I WARUNKÓW POSTĘPOWANIA FIRM INWESTYCYJNYCH, BANKÓW, O KTÓRYCH MOWA W ART. 70 UST. 2 USTAWY O OBROTCIE INSTRUMENTAMI FINANSOWYMI, ORAZ BANKÓW POWIERNICZYCH. OPRACOWANIE STANOWI WYRAZ NAJLEPSZEJ WIEDZY AUTORÓW POPARTEJ INFORMACJAMI Z KOMPETENTNYCH RYNKOWYCH ŹRÓDEŁ, JEDNAKŻE NIE MOŻEMY GWARANTOWAĆ ICH PEŁNEJ WIARYGODNOŚCI I KOMPLETNOŚCI. WSZELKIE OCENY ZAWARTE W NINIEJSZYM DOKUMENCIE WYRAŻAJĄ NASZE OPINIE W DNIU WYDANIA RAPORTU I MOGĄ BYĆ ZMIENIONE PRZEZ AUTORÓW BEZ UPRZEDNIEGO POWIADOMIENIA. INFORMACJE, NA KTÓRE POWOŁUJĄ SIĘ W NINIEJSZYM OPRACOWANIU AUTORZY NIEKONIECZNIE POZOSTAJĄ W ZGODZIE Z OPINIAMI BRE BANKU. KWOTOWANIA WSKAZANE W OPRACOWANIU SĄ ŚREDNIMI POZIOMAMI ZAMKNIĘCIA RYNKU MIĘDZYBANKOWEGO Z DNIA POPRZEDNIEGO I MAJĄ CHARAKTER WYŁĄCZNIE INFORMACYJNY. NIE SĄ ZATEM PORADĄ, REKOMENDACJĄ, OFERTĄ DOTYCZĄCĄ KUPNA LUB SPRZEDAŻY INSTRUMENTÓW FINANSOWYCH I NIE NALEŻY ICH TAK TRAKTOWAĆ. PROGNOZY WSKAZANE W

NINIEJSZYM DOKUMENCIE NIE GWARANTUJĄ OSIĄGNIĘCIA ZYSKÓW PRZEZ INWESTORA DZIAŁAJĄCEGO NA ICH PODSTAWIE. BRE BANK S.A. (LUB JEGO PRACOWNICY) MOŻE POSIADAĆ NA RACHUNKU WŁASNYM LUB MOŻE ZAWIERAĆ TRANSAKCJE KUPNA/SPRZEDAŻY INSTRUMENTÓW OPISANYCH W NINIEJSZEJ PUBLIKACJI. AUTORZY OŚWIADCZAJĄ, ŻE INWESTOR NIE POWINIEN DZIAŁAĆ WYŁĄCZNIE NA PODSTAWIE NINIEJSZEGO OPRACOWANIA, BEZ ZASIĘgniĘCIA NIEZALEŻNEJ PROFESJONALNEJ PORADY INWESTYCYJNEJ. JAKAKOLWIEK ODPOWIEDZIALNOŚĆ BRE BANKU SA, JEGO ZARZĄDU, PRACOWNIKÓW, WSPÓŁPRACOWNIKÓW, KOOPERANTÓW, AGENTÓW Z TYTUŁU PODJĘCIA PRZEZ JAKAKOLWIEK OSOBĘ DZIAŁAŃ LUB ZANIECHAŃ W ZWIĄZKU Z NINIEJSZYM OPRACOWANIEM JEST WYŁĄCZONA. DYSTRYBUCJA LUB PRZEDRUK CZĘŚCI LUB CAŁOŚCI OPRACOWANIA MOŻLIWA JEST ZA UPRZEDNIĄ PISEMNĄ ZGODĄ AUTORÓW.