

**DEPARTAMENT RYNKÓW FINANSOWYCH BRE BANKU**

ERNEST PYTLARCZYK TEL. 0 22 829 0166

MARCIN MAZUREK TEL. 0 22 829 0183

PAULINA ZIEMBIŃSKA TEL. 0 22 829 0256

E-MAIL: research@brebank.com.pl**Daily Letter****wtorek, 8 lutego 2011**

STRON: 4

Dzisiejsze publikacje danych/wydarzenia

KRAJ	GODZINA	WSKAŹNIK	ZA OKRES	BRE	KONSENSUS	POPZEDNIO
GER	12:00	Produkcja przemysłowa m/m	grudzień	-	0,2%	-0,7%

Korekta na zamówieniach w niemieckim przemyśle

W grudniu zamówienia w niemieckim przemyśle odnotowały spadek o 3,4% m/m (krajowe o 2,4% i zagraniczne o 4,2%) wobec konsensusu na poziomie -1,9%. Obniżenie zamówień to jednak przede wszystkim korekta poprzedniego, wysokiego odczytu. Potwierdza to struktura zamówień, gdzie za spadki odpowiedzialne są „duże” zamówienia z kategorii pozostałe pojazdy (samoloty) oraz wyrobów elektronicznych. Po wyłączeniu tych kategorii rysuje się co najwyżej obraz zamówień stabilnych.

Wzrostowy trend na zamówieniach w niemieckim przemyśle nie jest zakłócony (warto zwrócić uwagę na ciągle dodatni przyrost zamówień w kategorii maszyn i urządzeń), co łącznie z obecną luźną polityką pieniężną pozwoli gospodarce niemieckiej na wzrost PKB powyżej 3% w 2011 roku pomimo pierwszych efektów konsolidacji fiskalnej. Skorzysta na tym gospodarka polska, która wydaje się replikować nie tylko cykl w handlu zagranicznym w gospodarce niemieckiej (handel wewnątrzgałęziowy), lecz również cykl inwestycyjny. W tym drugim przypadku spodziewamy się, że dobre wyniki gospodarki niemieckiej i konieczność szybkiego uzupełnienia mocy wytwórczych przełożą się na wzrost inwestycji w Polsce rządu 10% w 2011 roku.

Decyzja RPP, 2. marca

Decyzja RPP	Prawdopodobieństwo decyzji (wyliczone według krzywej OIS*)
Podwyżka 25 bps	40%
Stopy bez zmian	60%
Obniżka o 25 bps	0%

* OIS – Overnight Index Swap

Rynek walutowy

Fixing NBP	
EUR/PLN	3.868
USD/PLN	2.844
CHF/PLN	2.971

Poziomy otwarcia	
EUR/USD	1.358
EUR/JPY	111.810
EUR/PLN	3.875
USD/PLN	2.851
CHF/PLN	2.984

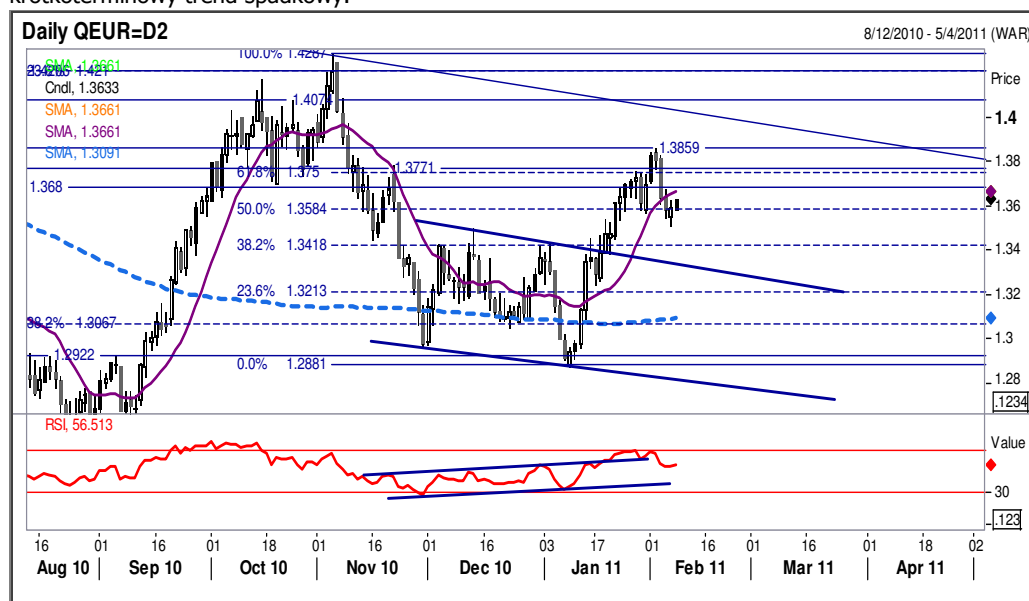
EURUSD osłabił się po publikacji słabszych od oczekiwanych danych o zamówieniach w niemieckim przemyśle. W dalszej części powrócił w okolice 1,36 za sprawą wzrostów indeksów giełdowych. Dziś publikacja danych o produkcji przemysłowej w Niemczech. Choć zamówienia nie korelują się 100% w sposób jednoczesny z produkcją, oczekiwania są już ustawione prawdopodobnie na spadki (współ z opublikowanymi już zamówieniami). Stąd też nie oczekujemy istotnych zmian na kursie po publikacji.

EURPLN stabilny po porannym umocnieniu w granice 3,84 (na bardzo małych obrotach). Szybko jednak pojawili się kupujący EURPLN i kurs powrócił w okolice otwarcia. Dziś prawdopodobnie stabilizacja w ostatnim range 3,87-88.

Krótkoterminowe prognozy, EUR/USD

Penetracja 50% Fibona na razie nieskuteczna. Pierwszą linią oporu będzie 14-dniowa średnia i poziom 1,3680. Neutralny RSI. Zamknięcie poniżej 1,3512 potwierdzi przynajmniej krótkoterminowy trend spadkowy.

Wsparcie	Opór
1,3638	1,3980
1,3584	1,3860
1,3400	1,3680

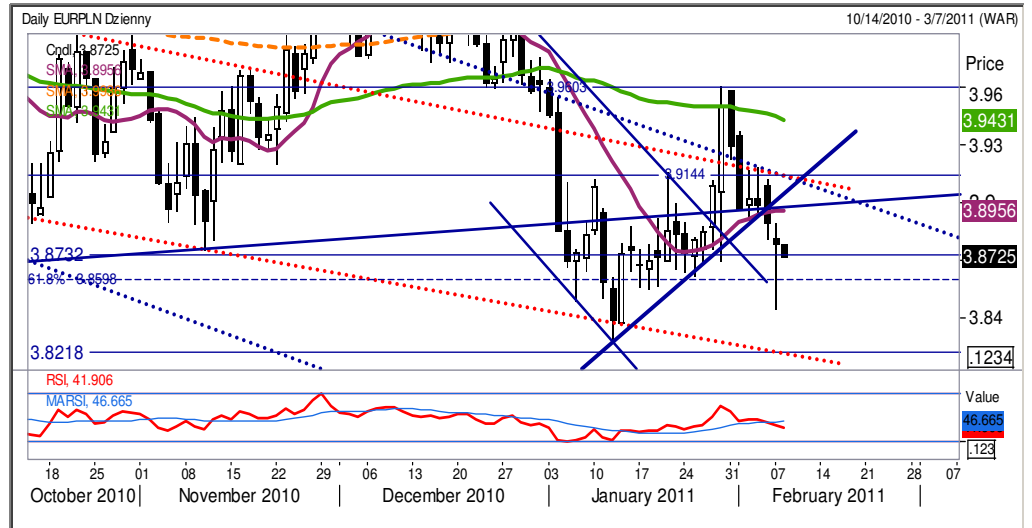


Źródło: Reuter

Krótkoterminowe prognozy, EUR/PLN i USD/PLN

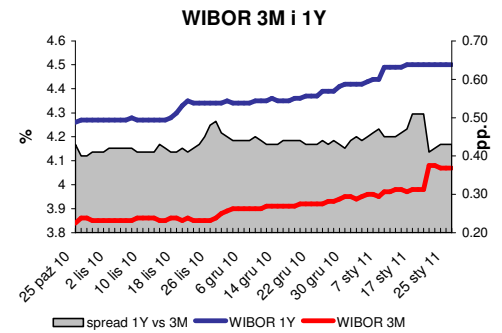
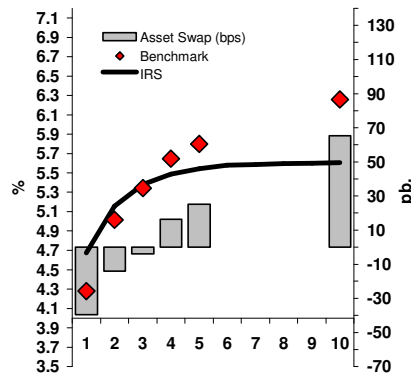
Złoty w szeroki range 3,83-91 (a nawet być może 3,96). Neutralny RSI. Próby wybiecia spotkają solidne bariery popytu/podaży na ww. poziomach.

Wsparcie	Opór
3,8732	3,9450
3,8600	3,9100
3,8300	3,9000

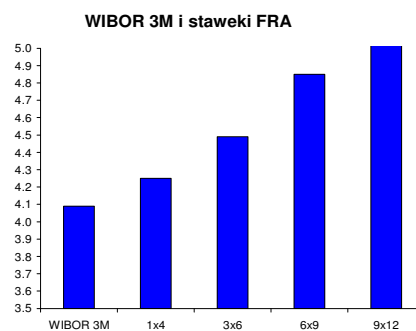


Rynek stopy procentowej, PLN

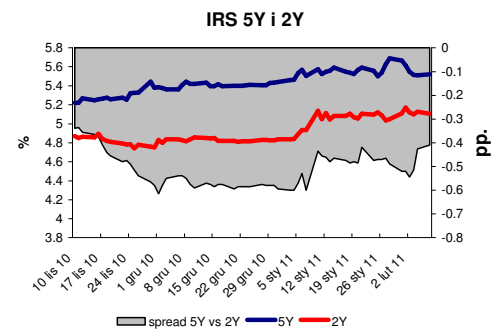
IRS	BID	ASK
1Y	4.65	4.70
2Y	5.13	5.18
3Y	5.36	5.41
4Y	5.46	5.51
5Y	5.52	5.57
6Y	5.55	5.61
7Y	5.56	5.61
8Y	5.57	5.62
9Y	5.58	5.63
10Y	5.58	5.63

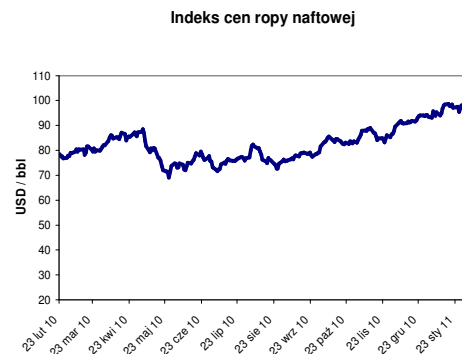
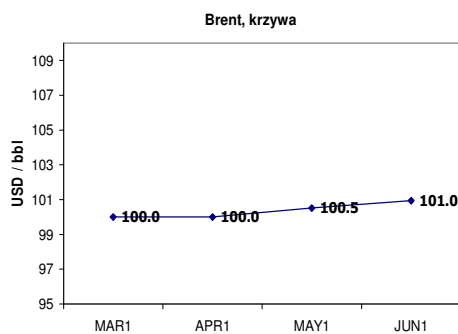


depo	BID	ASK
ON	3.00	3.15
1M	3.40	3.55
3M	3.65	3.80



FRA	BID	ASK
1x2	3.95	4.00
1x4	4.20	4.25
3x6	4.44	4.49
6x9	4.80	4.85
9x12	5.00	5.05





UWAGA!

NINIEJSZA PUBLIKACJA ZOSTAŁA PRZYGOTOWANA W CELU PROMOCJI I REKLAMY ZGODNIE Z DEFINICJĄ ZAWARTĄ W PARAGRAFIE 9, USTĘP 1 ROZPORZĄDZENIA MINISTRA FINANSÓW Z DNIA 20. LISTOPADA 2009 W SPRAWIE TRYBU I WARUNKÓW POSTĘPOWANIA FIRM INWESTYCYJNYCH, BANKÓW, O KTÓRYCH MOWA W ART. 70 UST. 2 USTAWY O OBROTCIE INSTRUMENTAMI FINANSOWYMI, ORAZ BANKÓW POWIERNICZYCH. OPRACOWANIE STANOWI WYRAZ NAJLEPSZEJ WIEDZY AUTORÓW POPARTEJ INFORMACJAMI Z KOMPETENTNYCH RYNKOWYCH ŹRÓDEŁ, JEDNAKŻE NIE MOŻEMY GWARANTOWAĆ ICH PEŁNEJ WIARYGODNOŚCI I KOMPLETNOŚCI. WSZELKIE OCENY ZAWARTE W NINIEJSZYM DOKUMENCIE WYRAŻAJĄ NASZE OPINIE W DNIU WYDANIA RAPORTU I MOGĄ BYĆ ZMIENIONE PRZEZ AUTORÓW BEZ UPRZEDNIEGO POWIADOMIENIA. INFORMACJE, NA KTÓRE POWOŁUJĄ SIĘ W NINIEJSZYM OPRACOWANIU AUTORZY NIEKONIECZNIE POZOSTAJĄ W ZGODZIE Z OPINIAMI BRE BANKU. KWOTOWANIA WSKAZANE W OPRACOWANIU SĄ ŚREDNIMI POZIOMAMI ZAMKNIĘCIA RYNKU MIĘDZYBANKOWEGO Z DNIA POPRZEDNIEGO I MAJĄ CHARAKTER WYŁĄCZNIE INFORMACYJNY. NIE SĄ ZATEM PORADĄ, REKOMENDACJĄ, OFERTĄ DOTYCZĄCĄ KUPNA LUB SPRZEDAŻY INSTRUMENTÓW FINANSOWYCH I NIE NALEŻY ICH TAK TRAKTOWAĆ. PROGNOZY WSKAZANE W NINIEJSZYM DOKUMENCIE NIE GWARANTUJĄ OSIĄGNIĘCIA ZYSKÓW PRZEZ INWESTORA DZIAŁAJĄCEGO NA ICH PODSTAWIE. BRE BANK S.A. (LUB JEGO PRACOWNICY) MOŻE POSIADAĆ NA RACHUNKU WŁASNYM LUB MOŻE ZAWIERAĆ TRANSAKCJE KUPNA/SPRZEDAŻY INSTRUMENTÓW OPISANYCH W NINIEJSZEJ PUBLIKACJI. AUTORZY OŚWIADCZAJĄ, ŻE INWESTOR NIE POWINIEN DZIAŁAĆ WYŁĄCZNIE NA PODSTAWIE NINIEJSZEGO OPRACOWANIA, BEZ ZASIĘGNIĘCIA NIEZALEŻNEJ PROFESJONALNEJ PORADY INWESTYCYJNEJ. JAKAKOLWIEK ODPOWIEDZIALNOŚĆ BRE BANKU SA, JEGO ZARZĄDU, PRACOWNIKÓW, WSPÓŁPRACOWNIKÓW, KOOPERANTÓW, AGENTÓW Z TYTUŁU PODJĘCIA PRZEZ JAKĄKOLWIEK OSOBĘ DZIAŁAŃ LUB ZANIECHAŃ W ZWIĄZKU Z NINIEJSZYM OPRACOWANIEM JEST WYŁĄCZONA. DYSTRYBUCJA LUB PRZEDRUK CZĘŚCI LUB CAŁOŚCI OPRACOWANIA MOŻLIWA JEST ZA UPRZEDNIĄ PISEMNĄ ZGODĄ AUTORÓW.