

**DEPARTAMENT RYNKÓW FINANSOWYCH BRE BANKU**

ERNEST PYTLARCZYK TEL. 0 22 829 0166

MARCIN MAZUREK TEL. 0 22 829 0183

PAULINA ZIEMBIŃSKA TEL. 0 22 829 0256

E-MAIL: [research@brebank.com.pl](mailto:research@brebank.com.pl)**Daily Letter****środa, 23 lutego 2011**

STRON: 4

**Dzisiejsze publikacje danych/wydarzenia**

KRAJ	GODZINA	WSKAŹNIK	ZA OKRES	BRE	KONSENSUS	POPZEDNIO
POL	10:00	Sprzedaż detaliczna	Styczeń	<b>8,5%</b>	8,5%	12,0%
POL	10:00	Stopa bezrobocia	Styczeń	<b>13,0%</b>	12,9%	12,3%
USA	16:00	Existing home sales SAAR	Styczeń	-	5,24mln	5,28mln

**Dziś dane o sprzedaży detalicznej i stopie bezrobocia**

Dane zostaną opublikowane o godzinie 10:00. Spodziewamy się, że dynamika sprzedaży detalicznej obniży się do 8,5% (ryzyko w dół) z 12,0% zarejestrowanych miesiąc wcześniej. Przyczyną hamowania jest przede wszystkim niższa sprzedaż samochodów, połączona z oferowanymi promocjami cenowymi (sprzedaż jest rejestrowana nominalnie). W przypadku stopy bezrobocia faktem jest wzrost liczby bezrobotnych do 2,11mln osób. W połączeniu ze skokowym wzrostem liczby zatrudnionych w styczniu stopa bezrobocia ma szansę uplasować się poniżej szacunków MPIPS i wynieść 13,0%.

**Decyzja RPP, 2. marca**

Decyzja RPP	Prawdopodobieństwo decyzji (wyliczone według krzywej OIS*)
Podwyżka 25 bps	<b>90%</b>
Stopy bez zmian	<b>10%</b>
Obniżka o 25 bps	<b>0%</b>

\* OIS – Overnight Index Swap

**Rynek walutowy**

Po znacznym osłabieniu na początku sesji (negatywna perspektywa ratingu Japonii, eskalacja konfliktów wewnętrznych w Libii) EURUSD odrobił w trakcie sesji prawie 2 (!) figury kończąc dzień tuż pod poziomem 1,3700. Kupujący EURUSD zostali zachęcani jastrzębimi komentarzami członkini ECB Mersch. Dziś lekki spadek awersji do ryzyka (mierząc notowaniami par jenowych oraz notowaniami treasuries), pierwsze pogłoski o zaprowadzeniu spokoju w Libii. Szansa na konsolidację. Fundamentalnie nie widzimy jednak szans na dalsze (ponad techniczne 1,37-38).

Złoty mocniejszy po nocnym handlu. Cały czas jednak powyżej kluczowych technicznych

Fixing NBP	
EUR/PLN	3.963
USD/PLN	2.920
CHF/PLN	3.092

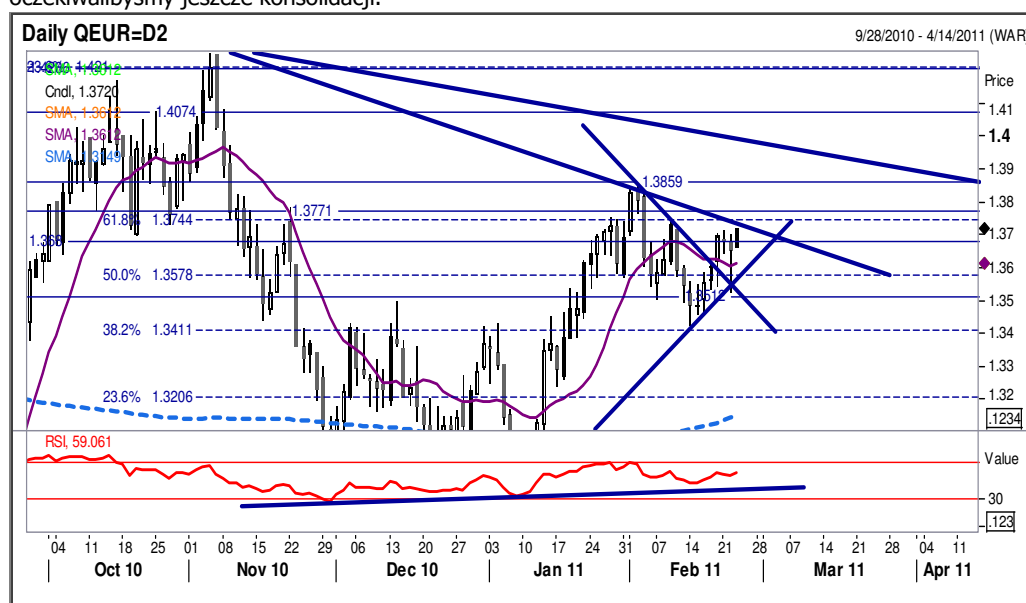
Poziomy otwarcia	
EUR/USD	1.366
EUR/JPY	112.970
EUR/PLN	3.941
USD/PLN	2.878
CHF/PLN	3.041

poziomów wyznaczających ostatni range. Wczoraj wyraźna zmiana korelacji z EURUSD – brak umocnienia złotego po odbiciu na EUR wygenerowanym dzięki oczekiwaniom na podwyżki stóp procentowych. Przy gołębich komentarzach członków RPP oraz wysokiej awersji do ryzyka trudno szukać pozytywnych informacji dla złotego. Dziś dane o sprzedaży detalicznej i stopie bezrobocia – zwykle bez wpływu na rynek (Belka wspominał jednak, że na dane o sprzedaży czeka, stąd też można się spodziewać jakiegoś minimalnego ruchu, przynajmniej na stopie procentowej).

## Krótkoterminowe prognozy, EUR/USD

EURUSD zdołał odrobić straty do linii trendu spadkowego. Spodziewamy się jednak, że po raz kolejny siła kupujących wyczerpie się na tych poziomach. Czynniki fundamentalne (plus ekstremalnie krótkie pozycjonowanie na dolarze) sugeruje spadki na EURUSD. Z uwagi na siłę kupujących dziś oczekivalibyśmy jeszcze konsolidacji.

Wsparcie	Opór
1,3680	1,3859
1,3578	1,3771
1,3411	1,3741

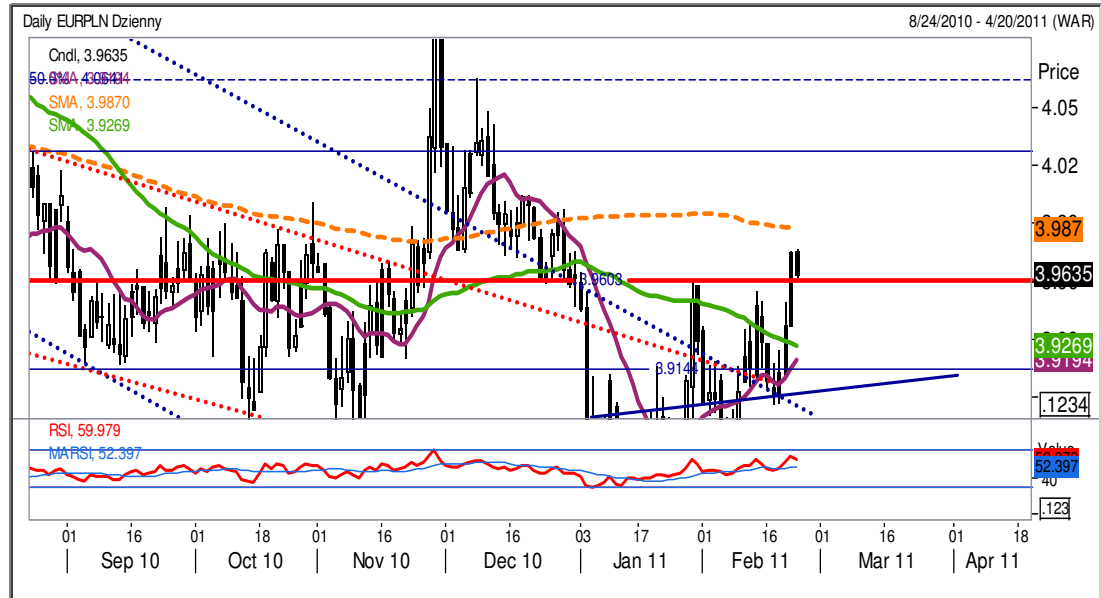


Źródło: Reuter

## Krótkoterminowe prognozy, EUR/PLN i USD/PLN

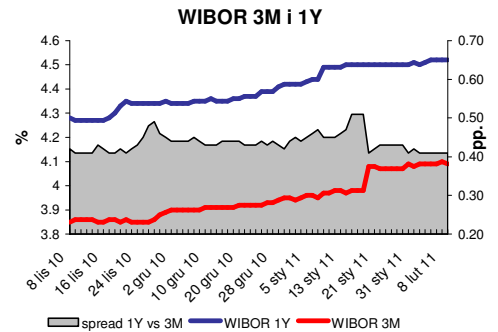
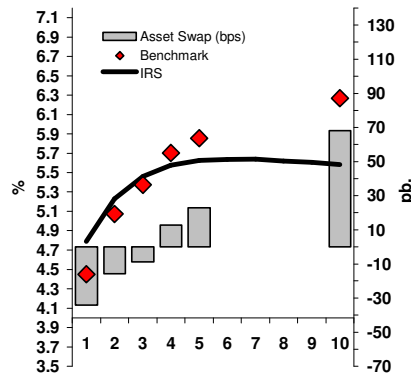
Poranne wybiecie z range potwierdzone na bazie dziennej. Celem średnia MA200 (3,9875) a następnie 4,0272. Sytuacji technicznej nie sprzyja sytuacja fundamentalna.

Wsparcie	Opór
3,9603	4,0272
3,9000	3,9880
3,8732	3,9900



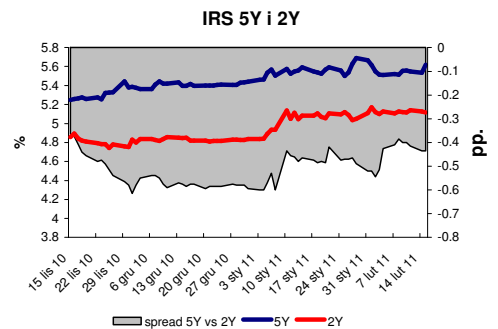
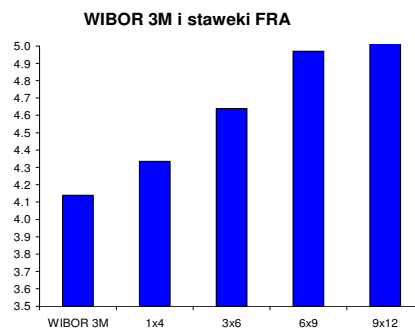
## Rynek stopy procentowej, PLN

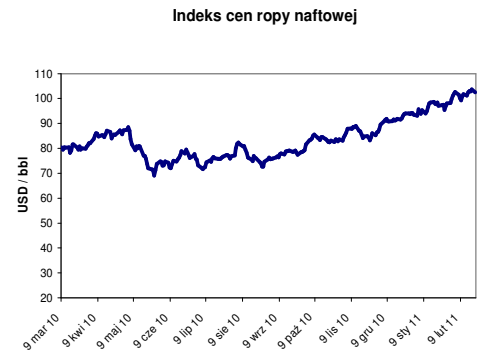
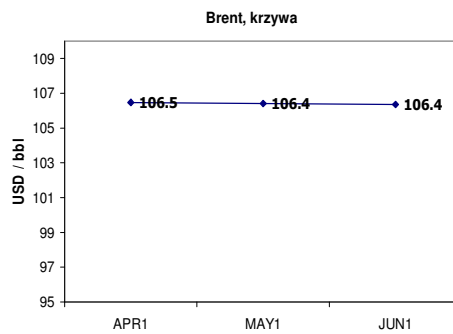
IRS	BID	ASK
1Y	4.77	4.82
2Y	5.21	5.26
3Y	5.44	5.49
4Y	5.55	5.60
5Y	5.60	5.65
6Y	5.61	5.66
7Y	5.61	5.67
8Y	5.60	5.65
9Y	5.58	5.63
10Y	5.56	5.61



depo	BID	ASK
ON	3.15	3.45
1M	3.60	3.80
3M	3.96	4.16

FRA	BID	ASK
1x2	4.01	4.06
1x4	4.28	4.34
3x6	4.58	4.64
6x9	4.91	4.97
9x12	5.16	5.22





## UWAGA!

NINIEJSZA PUBLIKACJA ZOSTAŁA PRZYGOTOWANA W CELU PROMOCJI I REKLAMY ZGODNIE Z DEFINICJĄ ZAWARTĄ W PARAGRAFIE 9, USTĘP 1 ROZPORZĄDZENIA MINISTRA FINANSÓW Z DNIA 20. LISTOPADA 2009 W SPRAWIE TRYBU I WARUNKÓW POSTĘPOWANIA FIRM INWESTYCYJNYCH, BANKÓW, O KTÓRYCH MOWA W ART. 70 UST. 2 USTAWY O OBROTCIE INSTRUMENTAMI FINANSOWYMI, ORAZ BANKÓW POWIERNICZYCH. OPRACOWANIE STANOWI WYRAZ NAJLEPSZEJ WIEDZY AUTORÓW POPARTEJ INFORMACJAMI Z KOMPETENTNYCH RYNKOWYCH ŹRÓDEŁ, JEDNAKŻE NIE MOŻEMY GWARANTOWAĆ ICH PEŁNEJ WIARYGODNOŚCI I KOMPLETNOŚCI. WSZELKIE OCENY ZAWARTE W NINIEJSZYM DOKUMENCIE WYRAŻAJĄ NASZE OPINIE W DNIU WYDANIA RAPORTU I MOGĄ BYĆ ZMIENIONE PRZEZ AUTORÓW BEZ UPRZEDNIEGO POWIADOMIENIA. INFORMACJE, NA KTÓRE POWOŁUJĄ SIĘ W NINIEJSZYM OPRACOWANIU AUTORZY NIEKONIECZNIE POZOSTAJĄ W ZGODZIE Z OPINIAMI BRE BANKU. KWOTOWANIA WSKAZANE W OPRACOWANIU SĄ ŚREDNIMI POZIOMAMI ZAMKNIĘCIA RYNKU MIĘDZYBANKOWEGO Z DNIA POPRZEDNIEGO I MAJĄ CHARAKTER WYŁĄCZNIE INFORMACYJNY. NIE SĄ ZATEM PORADĄ, REKOMENDACJĄ, OFERTĄ DOTYCZĄCĄ KUPNA LUB SPRZEDAŻY INSTRUMENTÓW FINANSOWYCH I NIE NALEŻY ICH TAK TRAKTOWAĆ. PROGNOZY WSKAZANE W NINIEJSZYM DOKUMENCIE NIE GWARANTUJĄ OSIĄGNIĘCIA ZYSKÓW PRZEZ INWESTORA DZIAŁAJĄCEGO NA ICH PODSTAWIE. BRE BANK S.A. ( LUB JEGO PRACOWNICY ) MOŻE POSIADAĆ NA RACHUNKU WŁASNYM LUB MOŻE ZAWIERAĆ TRANSAKCJE KUPNA/SPRZEDAŻY INSTRUMENTÓW OPISANYCH W NINIEJSZEJ PUBLIKACJI. AUTORZY OŚWIADCZAJĄ, ŻE INWESTOR NIE POWINIEN DZIAŁAĆ WYŁĄCZNIE NA PODSTAWIE NINIEJSZEGO OPRACOWANIA, BEZ ZASIĘGNIĘCIA NIEZALEŻNEJ PROFESJONALNEJ PORADY INWESTYCYJNEJ. JAKAKOLWIEK ODPOWIEDZIALNOŚĆ BRE BANKU SA, JEGO ZARZĄDU, PRACOWNIKÓW, WSPÓŁPRACOWNIKÓW, KOOPERANTÓW, AGENTÓW Z TYTUŁU PODJĘCIA PRZEZ JAKĄKOLWIEK OSOBĘ DZIAŁAŃ LUB ZANIECHAŃ W ZWIĄZKU Z NINIEJSZYM OPRACOWANIEM JEST WYŁĄCZONA. DYSTRYBUCJA LUB PRZEDRUK CZĘŚCI LUB CAŁOŚCI OPRACOWANIA MOŻLIWA JEST ZA UPRZEDNIĄ PISEMNIĄ ZGODĄ AUTORÓW.